

KOTVICI VYKRES

		d)	PROMĚTÁNÍ		Material	----	Tr.pr.	m
		c)	☐		Pololovar			
		b)			Cista hmotnost	95610640112.508	kg	
		a)			 <b>1-600-3W-CAMEL-DRAHY</b> Typ 600-3W Čís. výkresu 601.000.000			
Zmena	Datum	Index	Podpis					
Meritko	Poznámka	Navrhl						
2:25		Kreslil	GACH					
TOLEROVÁNÍ ISO 8015		Technolog						
ISO 2768 - mK		Poradkou opr.						
Starý výkres		Schválil						
Nový výkres		Datum	30.10.2009					



1

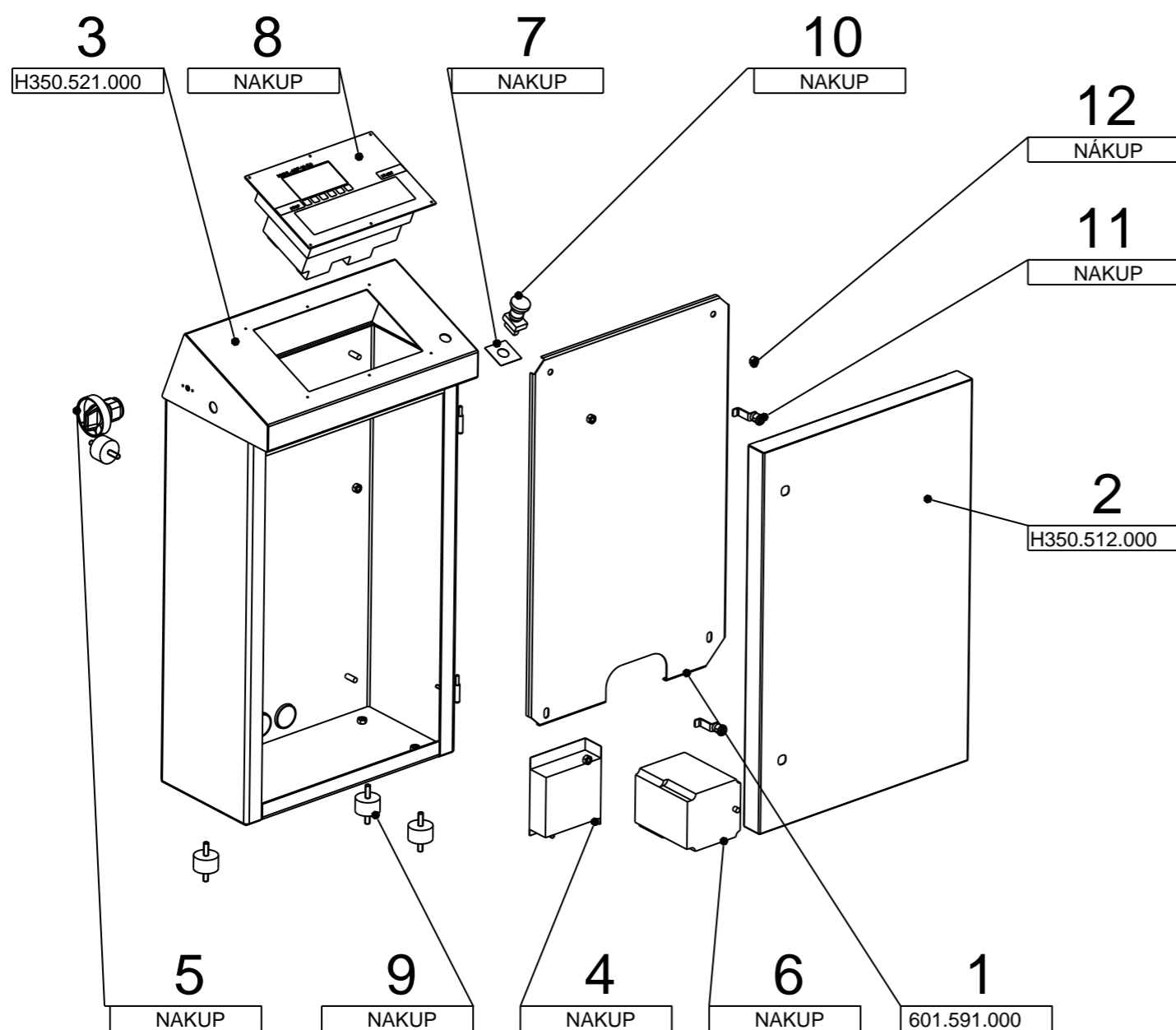
2

3

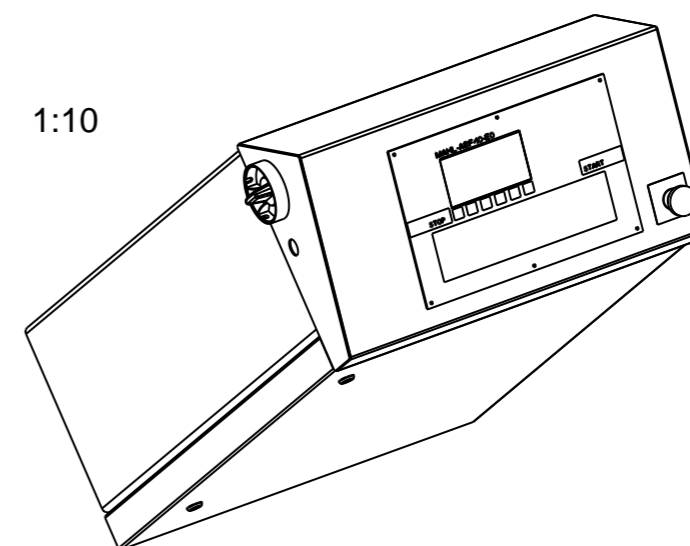
4

5

6

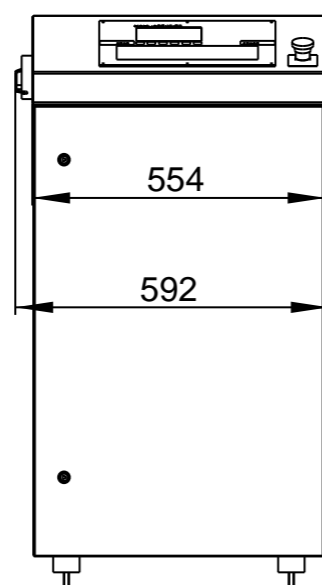
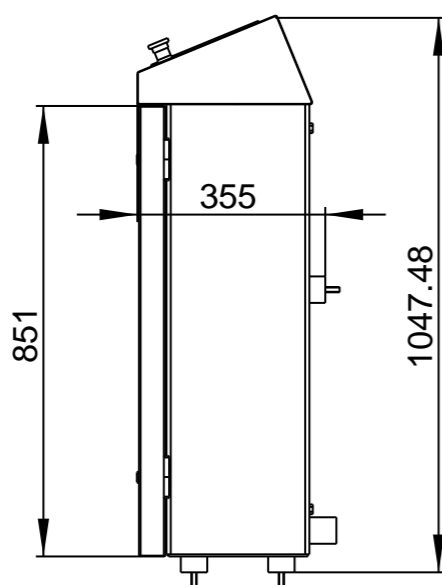


1:10



12	CSN_EN_ISO_4032_M10 MATICE M10									NAKUP	4
11	ZAMEK_NA_ROZVADEC				0.066					NAKUP	2
10	STOP-TLAC ----	----	----	----	0.074	----				NAKUP	1
9	SILENBLOK_M10_50_30_A				0.496					NAKUP	5
8	OVL-MAHL-ABF-10-E0 ----	----	----	----	6.440	----				NAKUP	1
7	NALEPKA_POD_STOP_TLACITKO				0.011					NAKUP	1
6	MENIC-YASKAWA-3C0KW				22.145					NAKUP	1
5	HLAVNI-VYPINAC									NAKUP	1
4	FILTR-PRO-MENIC_				7.693					NAKUP	1
3	350-HRI-X-ELEKTRO-PANEL-SVAR									H350.521.000	1
2	350-HRI-EL-PANEL-DVERE-SVAR									H350.512.000	1
1	600-X-EL-DESKA-SILOVA P 2						11373	6.711		601.591.000	1

Pos.	Název - rozmer	Polotovar	Mat. konečný	T.odp.	C.hmot.	Trídění	Císlo výkresu	Pocet kusu
		d)						
		c)						
		b)						
		a)						
	Zmena	Datum	Index	Podpis				
Meritko	Poznámka	Navrhl						
2:25		Kreslil	Ing.Gonda					
		Prezkoušel						
Kod		Technolog						
C. sestavy		Normalizace						
Starý výkres		Schválil						
Nový výkres		Datum	29.05.2009					



PEGAS GONDA

600-X-ELEKTRO-PANEL

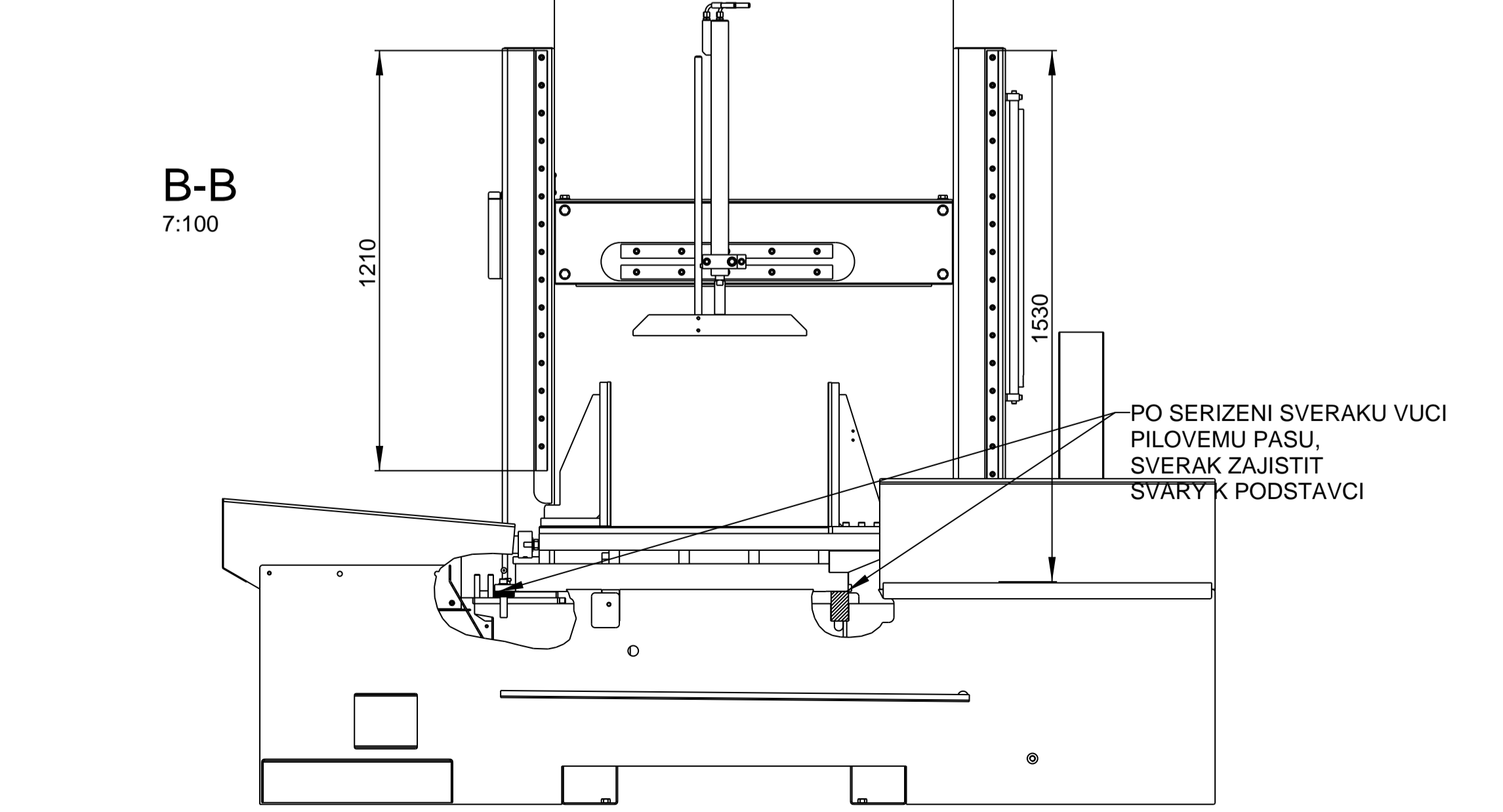
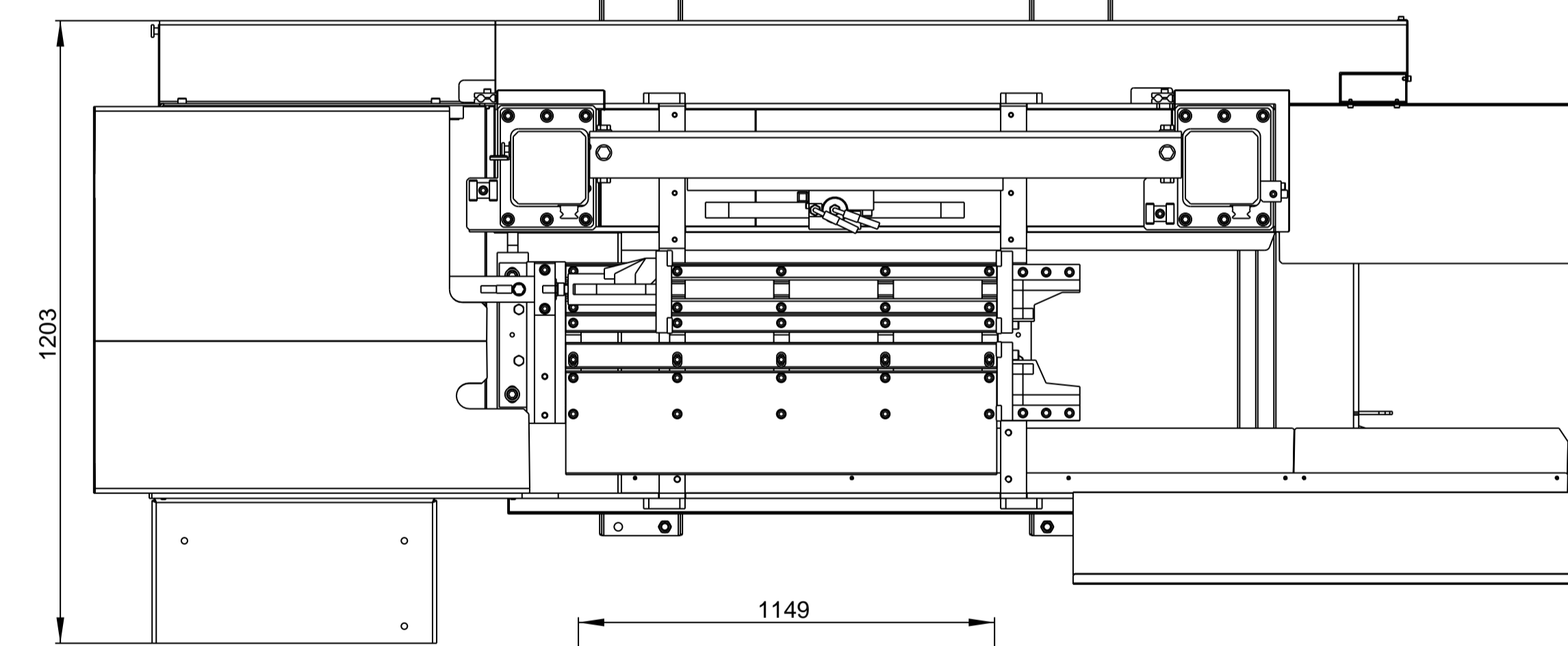
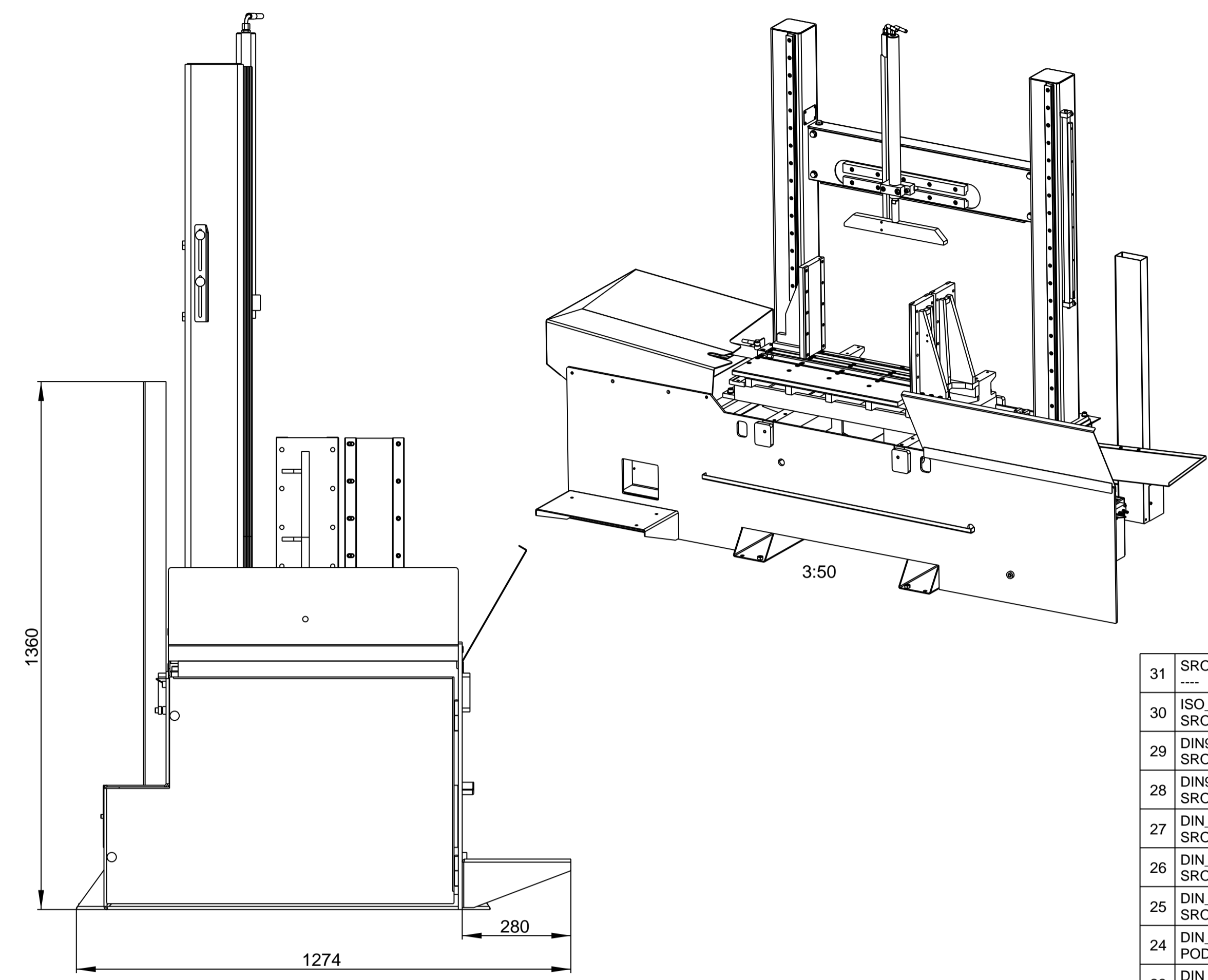
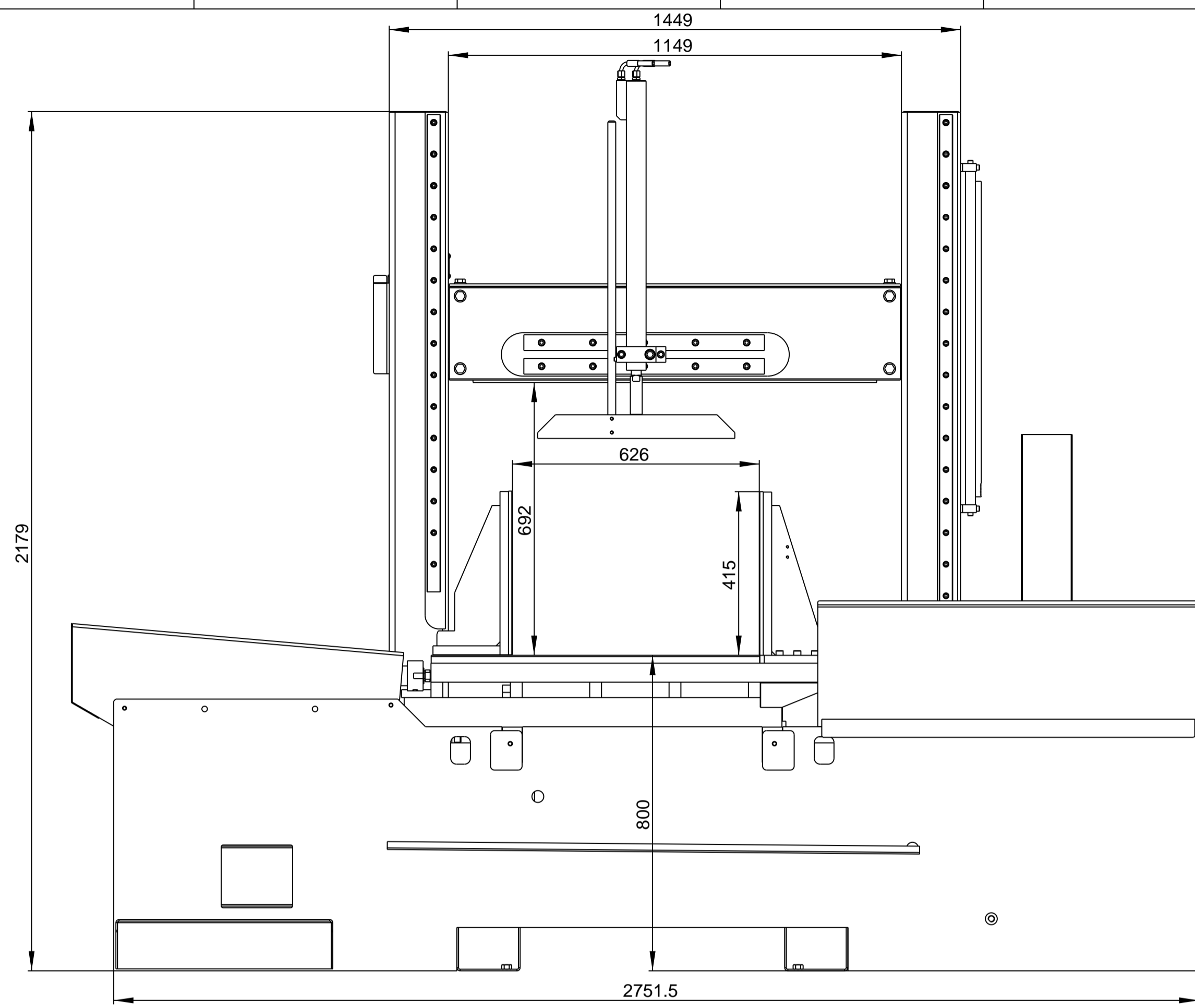
600 CAMEL X

601.590.000

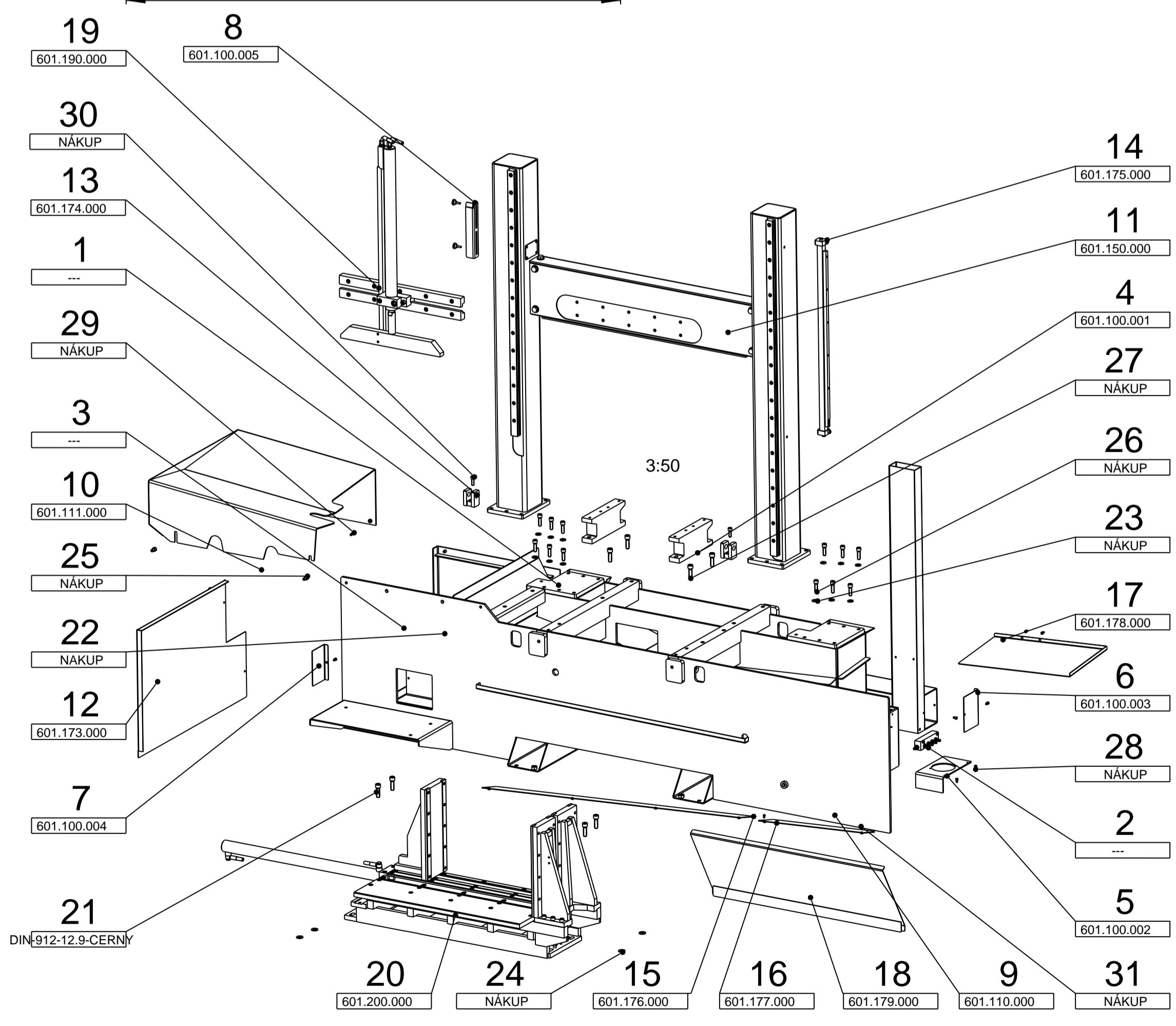
List 1/1

1 2 3 4 5 6 7 8 9 10 11 12

A B C D E F G H



PO SERIZENI SVERAKU VUCI PILOVEMU PASU, SVERAK ZAJISTIT SVARY K PODSTAVCI



PO SERIZENI SVERAKU VUCI PILOVEMU PASU, SVERAK ZAJISTIT SVARY K PODSTAVCI

Pos.	Název - rozměr	Mat. konečn.	č. odp.	č. hmot.	Trídění	Číslo výkresu	Poz. v sest.
31	SROUB_M6_ISO7380	----	0.004	----		NÁKUP	6
30	ISO_4762_M10X30_SROUB M10 x 30					NÁKUP	2
29	DIN912_M8X20_SROUB M8 x 20		0.015			NÁKUP	1
28	DIN912_M6X10_SROUB M6 x 10					NÁKUP	7
27	DIN_912_01_M14X45_SROUB M14 x 45		0.084			NÁKUP	4
26	DIN_912_01_M12X40_SROUB M12 x 40		0.055			NÁKUP	12
25	DIN_912_01_M10X16_SROUB M10 x 16		0.023			NÁKUP	4
24	DIN_125_14_PODLOZKA 15					NÁKUP	4
23	DIN_125_12_PODLOZKA 13					NÁKUP	12
22	CSN_021161_M6X20_SROUB M6 x 20	CSN 021161	0.031			NAKUP	4
21	DIN_912_12_9_C_M14X45_SROUB M14 x 45-12.9-C					DIN-912-12.9-CERNY	
20	600-3W-SVERAK		236.249			601.200.000	1
19	600-HP					601.190.000	1
18	581-3W-PODST-OKAP-PLECH-SV	----	6.769			601.179.000	1
17	600-3W-ZAKLAD-KRYT4		3.040			601.178.000	1
16	600-3W-HRI-PODST-KRYT-SV-2	----	0.999			601.177.000	1
15	600-3W-HRI-PODST-KRYT-SV-1	----	2.458			601.176.000	1
14	581-3W-PRAC-POLOHY-INKREMENT		6.009			601.175.000	1
13	600-3W-TOC-HV-KONZOLA					601.174.000	2
12	600-3W-HRI-PODST-KRYT	----	7.943			601.173.000	1
11	600-3W-HRI-SLOUPY					601.150.000	1
10	600-3W-HRI-ZAKLAD-PL-3-KOMPLET		31.498			601.111.000	1
9	600-3W-HRI-PODSTAVEC-SVARENEC					601.110.000	1
8	600-3W-PRAC-POLOHA-1 P3	11373	0.374			601.100.005	1
7	600-3W-HRI-PODST-PL-26 P 2	11373	0.295			601.100.004	1
6	600-3W-HRI-PODST-PL-25 P 2	11373	0.343			601.100.003	1
5	600-3W-HRI-PODST-PL-DEKL P 4	11373	1.029			601.100.002	1
4	600-3W-HRI-ZAKLAD-PL-1 P 50	11373	9.914			601.100.001	2
3	HYDR-KOSTKA-2		0.575			---	1
2	EMU-KOSTKA-1		1.307			---	1
1	DRZ-HYDR-HAD		0.109			---	2

Změna	Datum	Index	Podpis
Měřítko	1:10		
Kod			
Č. sestavy			
Starý výkres			
Nový výkres			

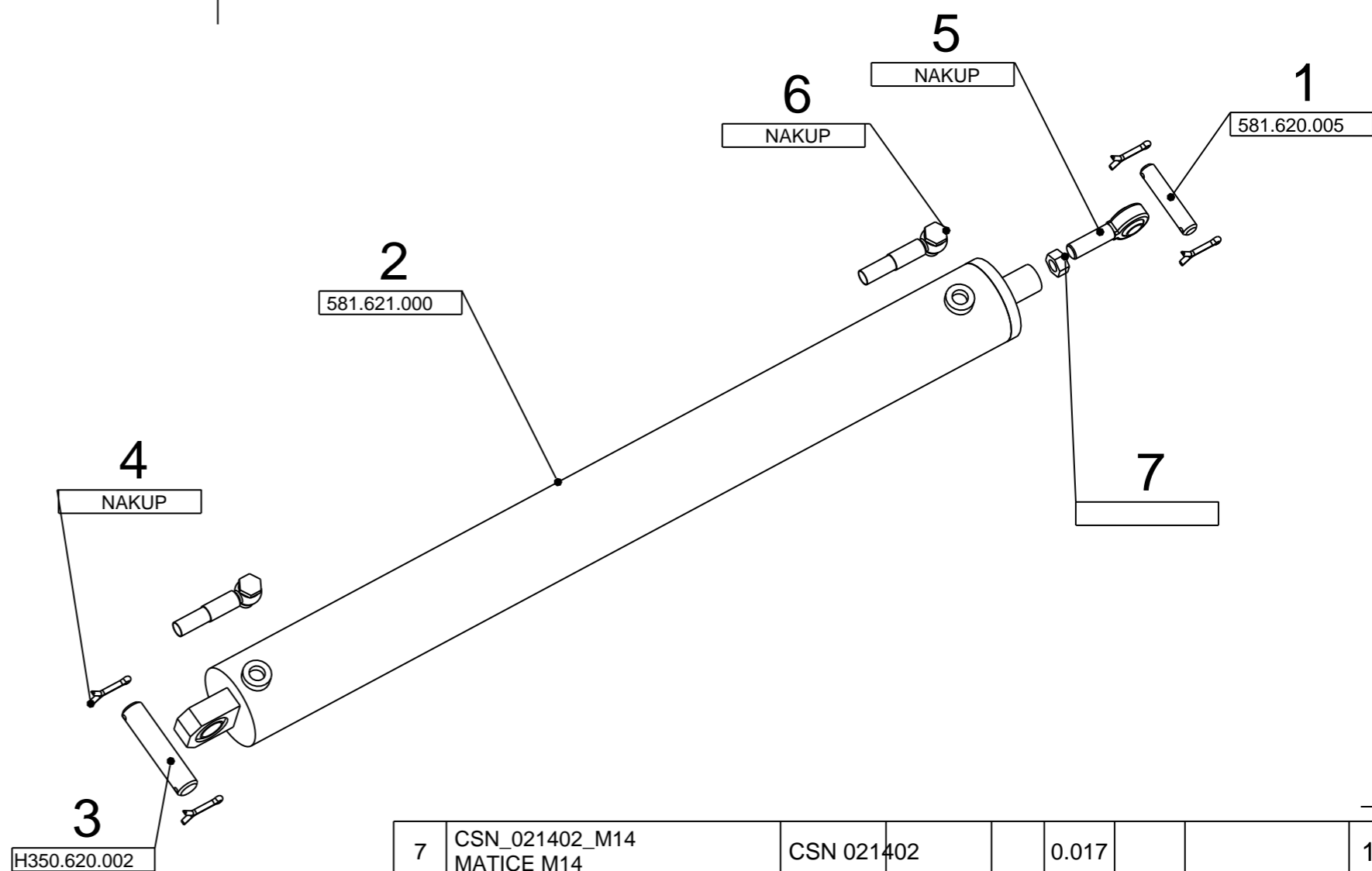
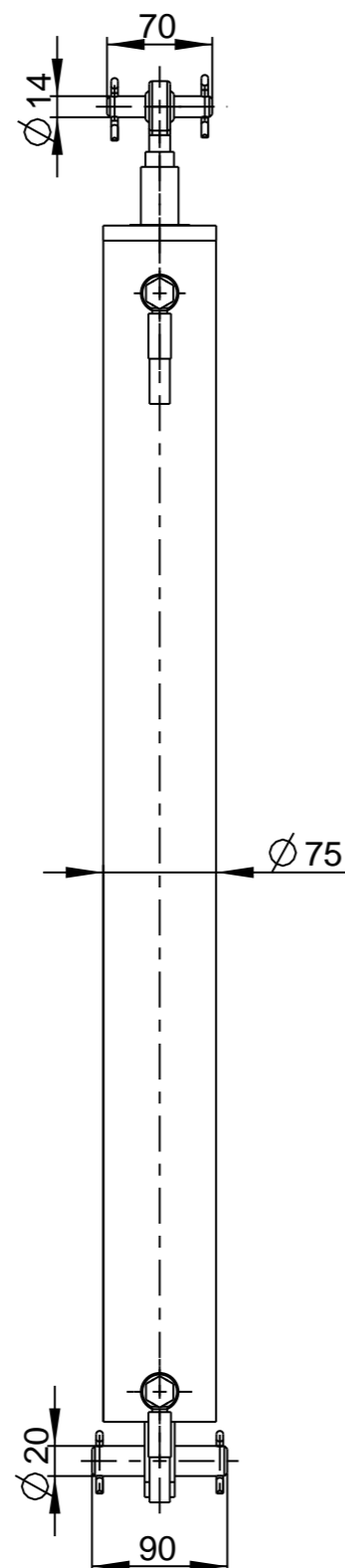
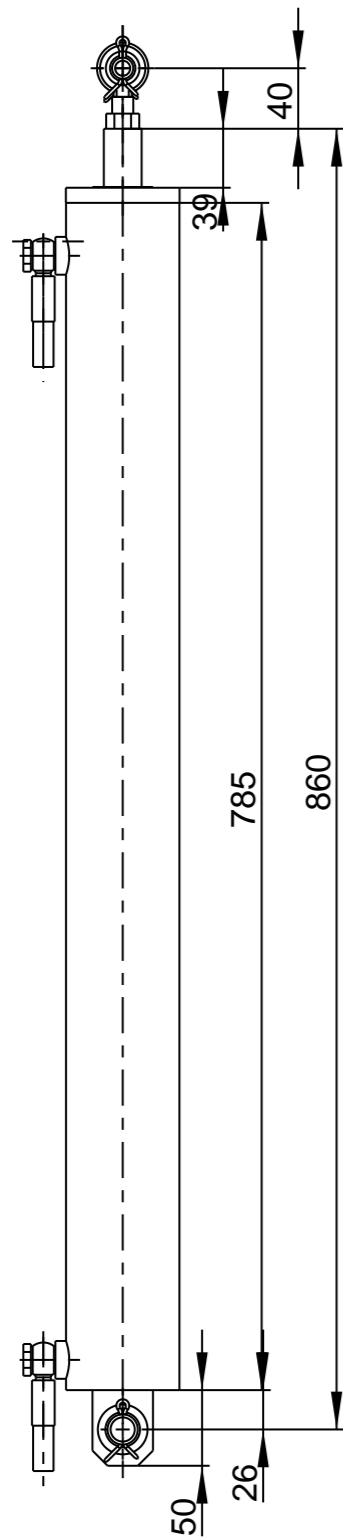
PROMĚNĚNÍ		Material	Tr.pr.
a)		Polotovary	
b)		Č. hmot.	1233.582 kg
c)		Trídění	
d)		Číslo výkresu	

Změna		Datum		Index		Podpis	
Měřítko		1:10					
Kod							
Č. sestavy							
Starý výkres							
Nový výkres							

Materiál		Tr. pr.	
Polotovary			
Č. hmot.		1233.582 kg	
Trídění			
Číslo výkresu			

Změna		Datum		Index		Podpis	
Měřítko		1:10					
Kod							
Č. sestavy							
Starý výkres							
Nový výkres							

1 2 3 4 5 8 9 10 11 12



7	CSN_021402_M14 MATICE M14	CSN 021402		0.017				1
6	KONCOVKA-HADICE-M14X1C5-OKO			0.088		NAKUP		2
5	KLOUBOVE-OKO-POS-14 ----			0.140		NAKUP		1
4	CSN_021781_5X32_HR_20_ ZAVLACKA 5x32					NAKUP		4
3	350-HRI-CEP-HV-RAM_ KHL 20		11373	0.214		H350.620.002		1
2	581-HRI-HV-RAMENE-63-25-700 D63/d25/zdvih700		----	13.234		581.621.000		1
1	581-3W-CEP-2-HV-RAM KHL 20		KALENO	0.080		581.620.005		1
Pos.	Název - rozměr	Polotovár	Mat. konečný	T.odp.	Č.hmot.	Tridění	Číslo výkresu	Počet kusů

		d)	PROMÍTÁNÍ		Material	Tr.pr.	m
		c)			Polotovár		
		b)			Celk. hmotnost	13.881 kg	
		a)					
Změna		Datum	Index	Podpis			
Měřítko	Poznámka	Navrhl			Název		
1:5	Y	Kreslil	Ing.URBANEK		600-3W-HV-RAM-UPLNY		
		Průzkoušel			Typ		
		Technolog			600-3W		
		Normalizace			Číslo výkresu		
		Schválil			601.620.000		
		Datum	26.06.2007		List 1/1		



600-3W-HV-RAM-UPLNY

601.620.000

List 1/1

1

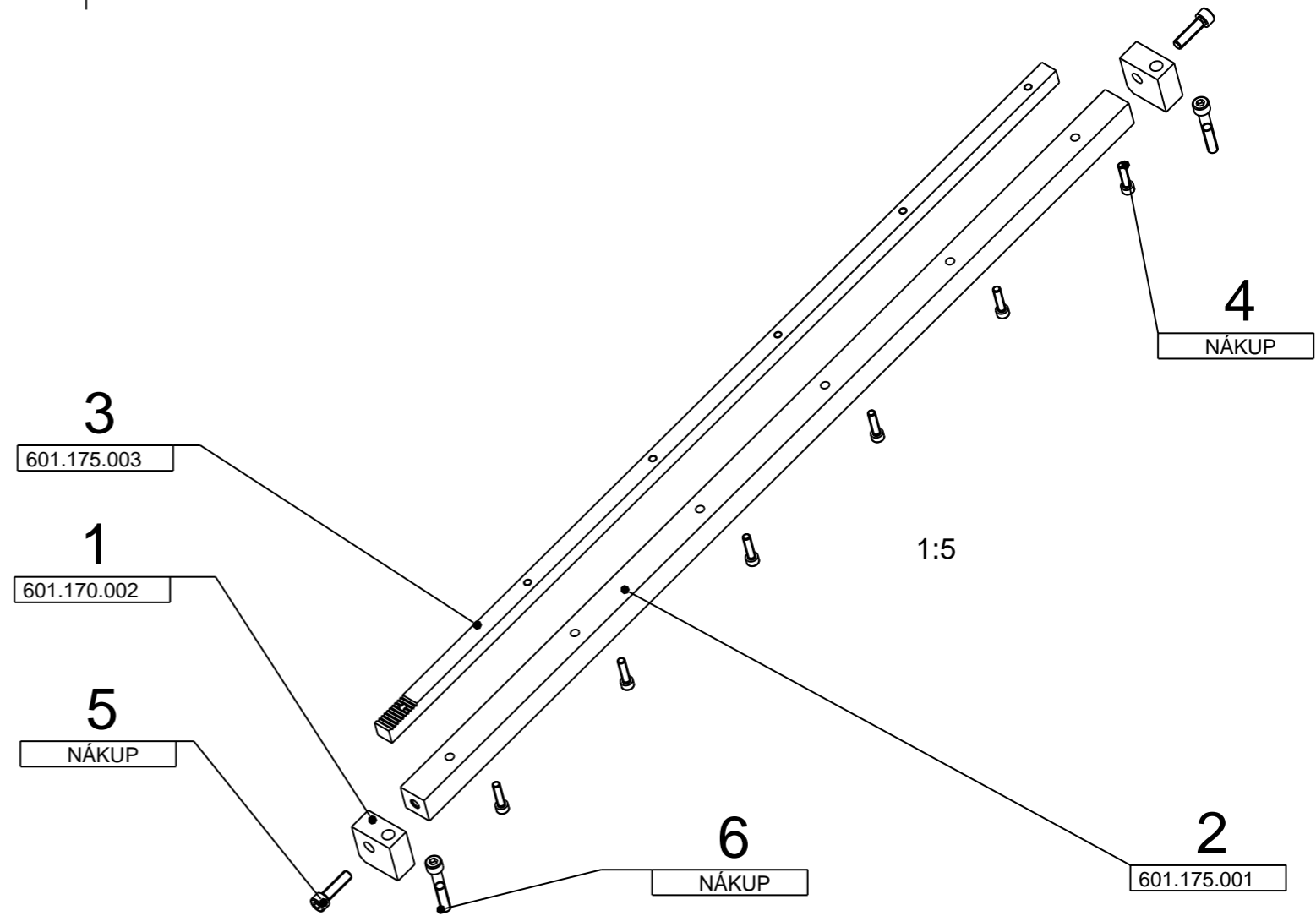
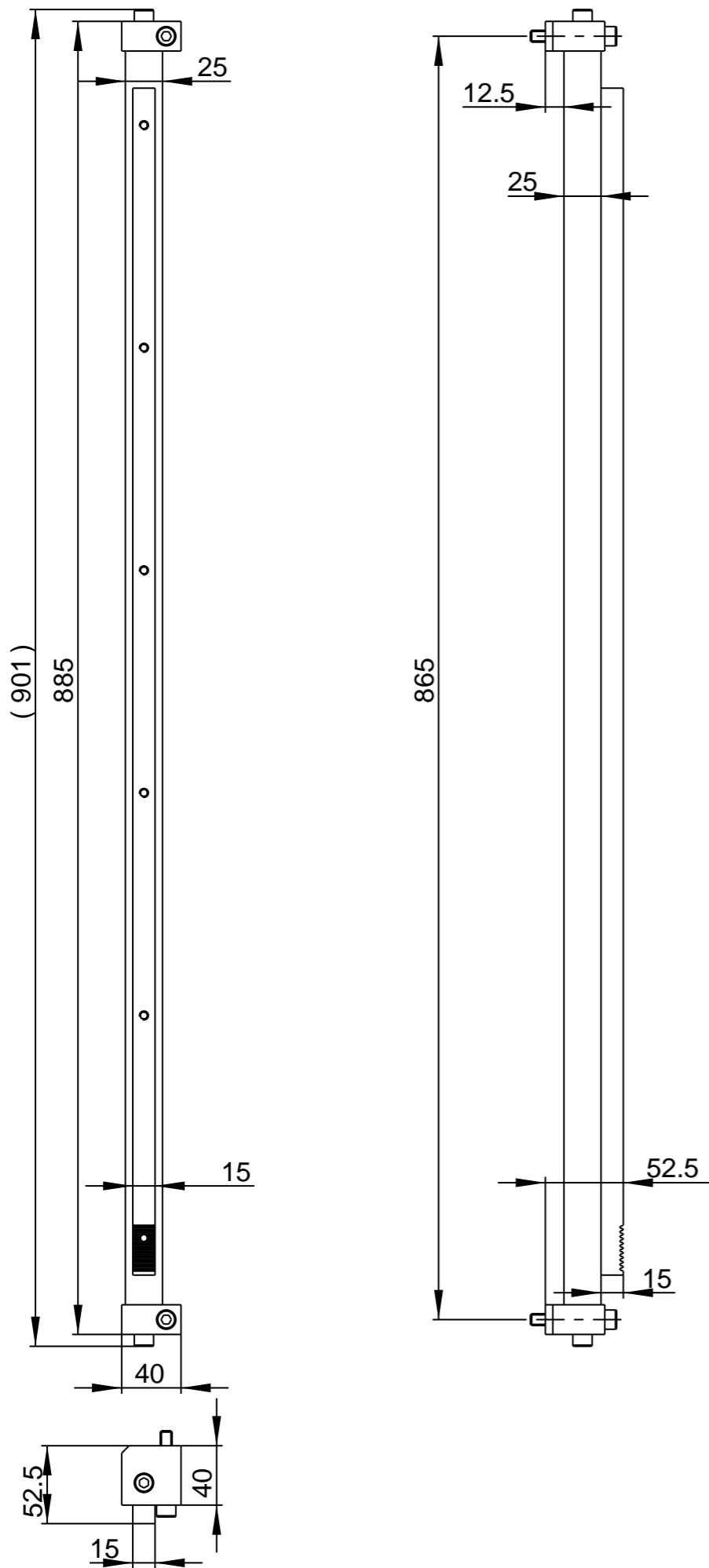
2

3

4

5

6



6	DIN912_M8X50 SROUB M8 x 50				0.027		NÁKUP	2
5	DIN912_M8X30 SROUB M8 x 30				0.019		NÁKUP	2
4	DIN912_M6X25 SROUB M6 x 25				0.009		NÁKUP	6
3	581-3W-RYCHL-OZ-HREBEN_10200ST NAKUP				1.395		601.175.003	1
2	581-3W-RYCH-TYC 4HRHL	----	11373	----	4.047	----	601.175.001	1
1	500-RYCH-KOSTKA PLOHL		11373		0.213		601.170.002	2
Pos.	Název - rozměr	Polotovár	Mat. konečný	T.odp.	Č.hmot.	Tridění	Číslo výkresu	Počet kusů

		d)	PROMÍTÁNÍ		Material	Tr.pr.	m
		c)			Polotovár		
		b)			Celk. hmotnost	kg	
		a)					
Změna		Datum	Index	Podpis			
Měřítko	Poznámka	Navrhl					
1:4		Kreslil	Ing. URBANEK		Název <b>581-3W-PRAC-POLOHY-INKREM</b>		
Kod		Přezkoušel			Typ 600-3W		
Č. sestavy		Technolog			Čís. výkresu <b>601.175.000</b>		
Starý výkres		Normalizace					
Nový výkres		Schválil					
		Datum	04.06.2007		List 1/1		

1

2

5

6



1

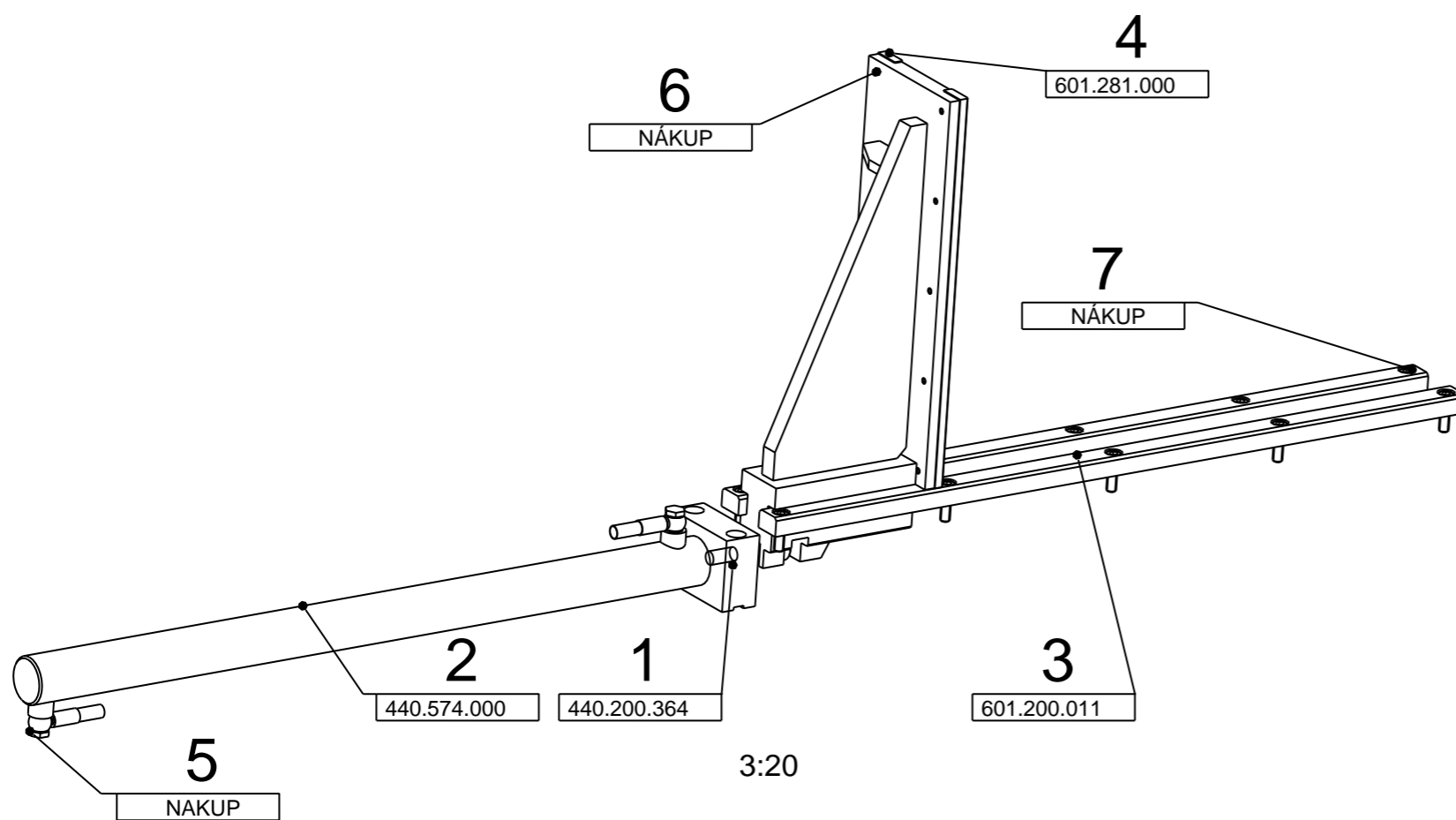
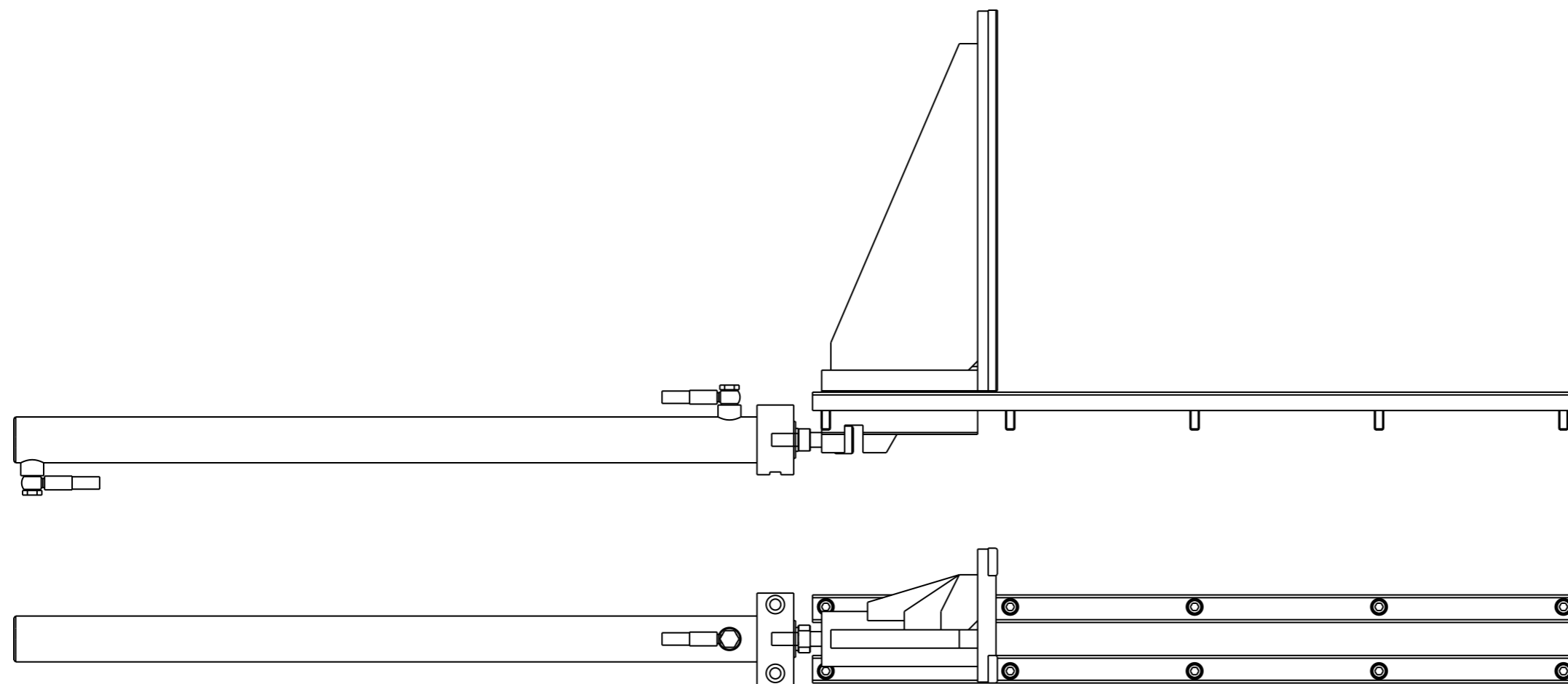
2

3

4

5

6



7	ISO_4762_M10X30_ SROUB M10 x 30							NÁKUP	10
6	DIN_912_01_M6X14 SROUB M6 x 14		8.8	0.007				NÁKUP	10
5	KONCOVKA-HADICE-M14X1C5-OKO			0.088				NAKUP	2
4	600-3W-SV-CELIST-POS-1			20.642		601.281.000			1
3	600-3W-SV-LISTA-PRAVA 4HRHL30x20		11373	3.712		601.200.011			2
2	HV-SVERAKU-40_25_760 D40/d25/zdvih760	----	----	10.001	----	440.574.000			1
1	440-SV-MEZIKUS-CELIST hlaz. D30-90	----	11 600	0.263	----	440.200.364			1

Pos.	Název - rozměr	Polotovár	Mat. konečný	T.odp.	Č.hmot.	Tridění	Číslo výkresu	Počet kusů
------	----------------	-----------	--------------	--------	---------	---------	---------------	------------

	d)							
	c)							
	b)							
	a)							

Změna	Datum	Index	Podpis
Měřítko	Poznámka	Navrhl	
1:6		Kreslil	Ing.URBANEK
		Průzkoušel	
Kod		Technolog	
Č. sestavy		Normalizace	
Starý výkres		Schválil	
Nový výkres		Datum	08.02.2009

PROMÍTÁNÍ	Material	Tr.pr.	m
	Polotovár		
	Celk. hmotnost		kg

<b>PEGAS GONDA</b>	
<b>600-3W-CELIST-VYST</b>	
600 3W	
<b>601.280.000</b>	
List 1/1	

1

2

5

6

1 2 3 4 5

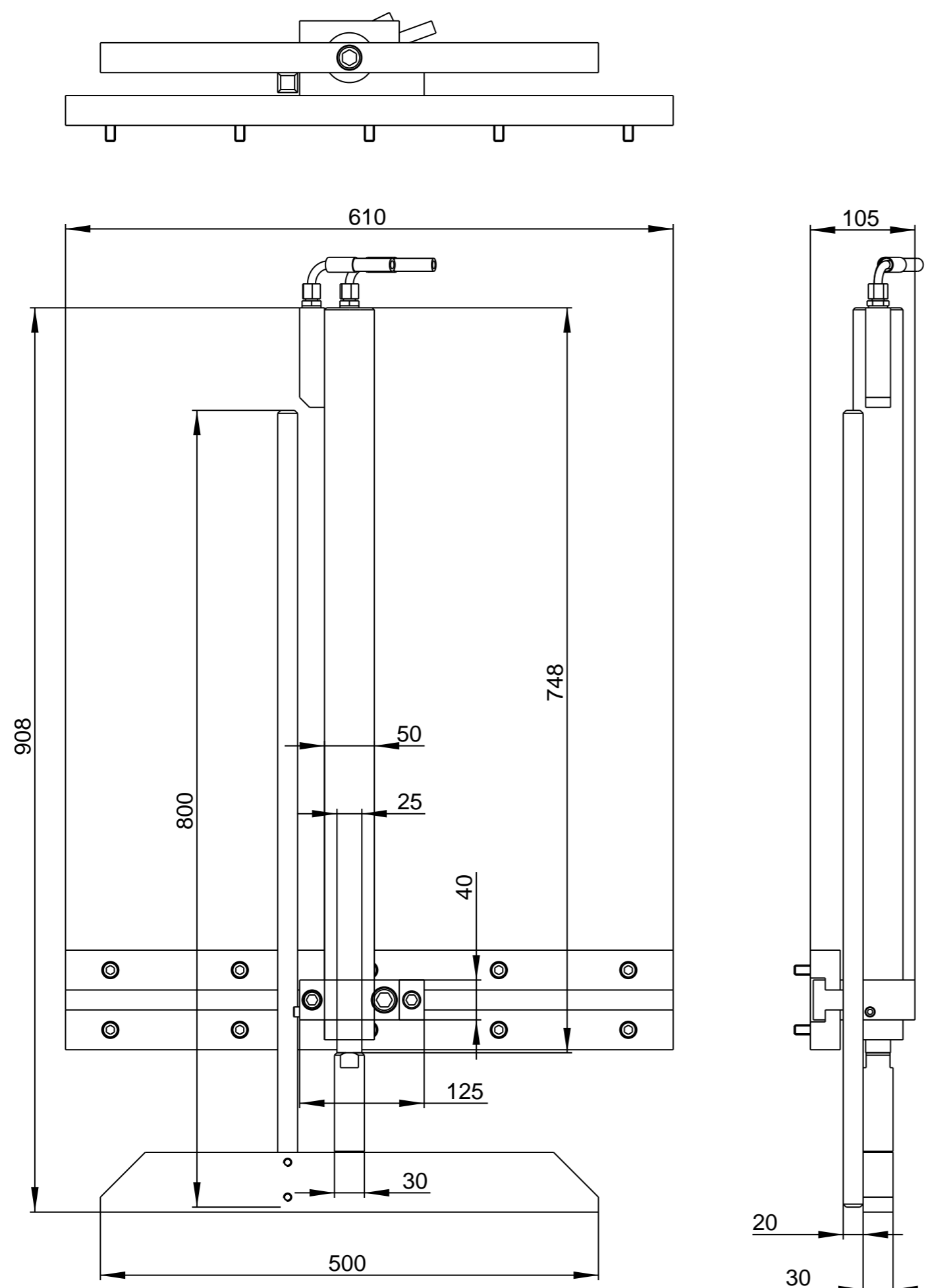
6

A

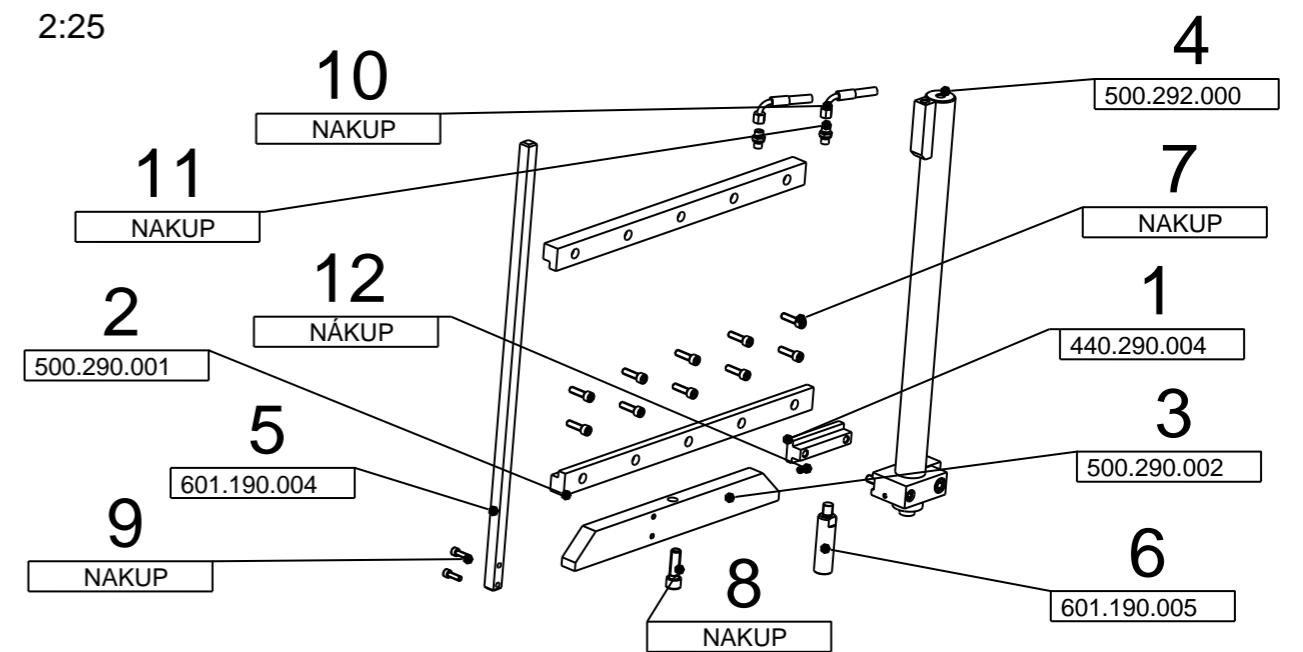
B

C

D



2:25



Pos.	Název - rozměr	Polotovár	Mat. konečný	T.odp.	Č.hmot.	Tridění	Číslo výkresu	Počet kusů
12	DIN_912_01_M6X10 SROUB M6 x 10				0.006		NÁKUP	1
11	REDUKCE-G1_4-NA-M14X1C5				0.030		NAKUP	2
10	KONCOVKA-HADICE-M14X1C5-OHNUTA				0.067		NAKUP	2
9	DIN912_M8X25A-_ SROUB M8 x 25				0.017		NAKUP	2
8	DIN912_M16X50A-_ SROUB M16 x 50				0.123		NAKUP	1
7	DIN912_M10X35A-_ SROUB M10 x 35				0.035		NAKUP	10
6	600-HP-PRODL-PT PLOHL 30		11 373		0.523		601.190.005	1
5	600-HOR-ZARAZKA HL 20x20	----	11373	----	2.468	----	601.190.004	1
4	HV-SVER-40-25-25-600MECH						500.292.000	1
3	500-HOR-CELIST_ HL 60x30	----	11373	----	6.388	----	500.290.002	1
2	500-HP-VEDENI_ HL 40x30	----	11373	----	4.703	----	500.290.001	2
1	851-HOR-T-MATICE-_ HR 40x30	----	11373	----	0.784	----	440.290.004	1

Změna		Datum	Index	Podpis
Měřítko	1:5			
Kod				
Č. sestavy				
Starý výkres				
Nový výkres				

PROMÍTÁNÍ		Material	Tr.pr.	m
		Polotovár		
		Celk. hmotnost	29.862 kg	
<b>600-HP</b> 600 CAMEL				
<b>601.190.000</b>				
List 1/1				

1 2 3 4 5

6

A

B

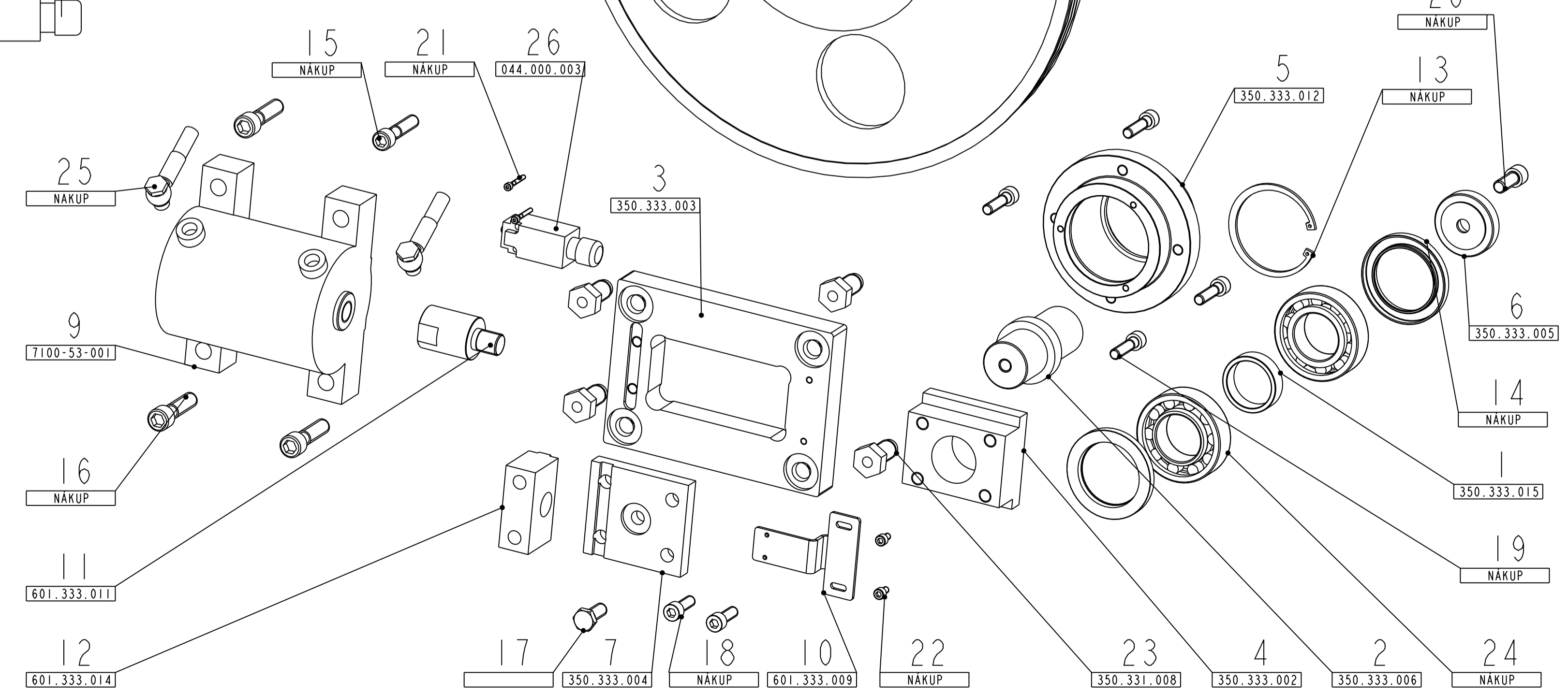
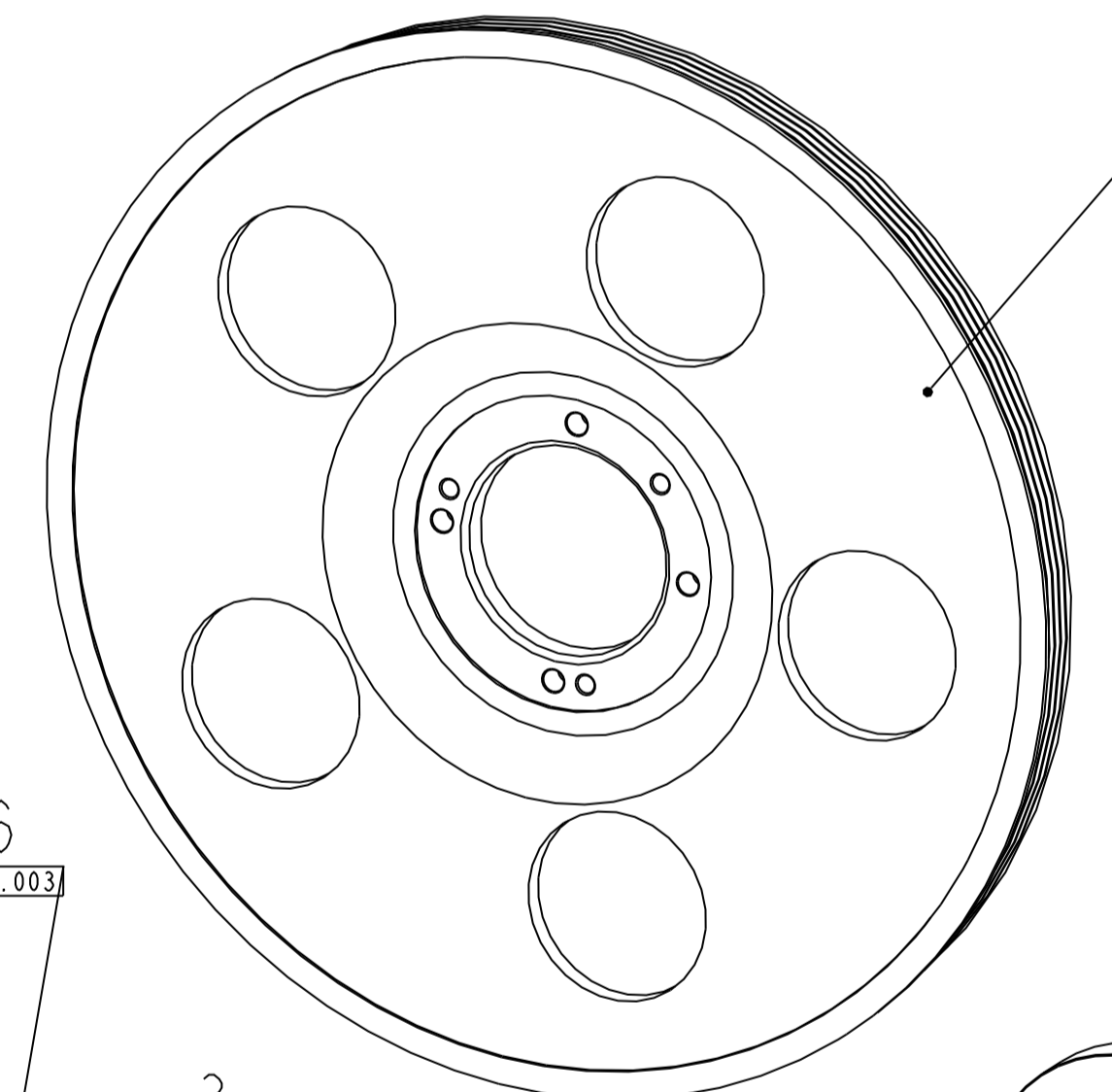
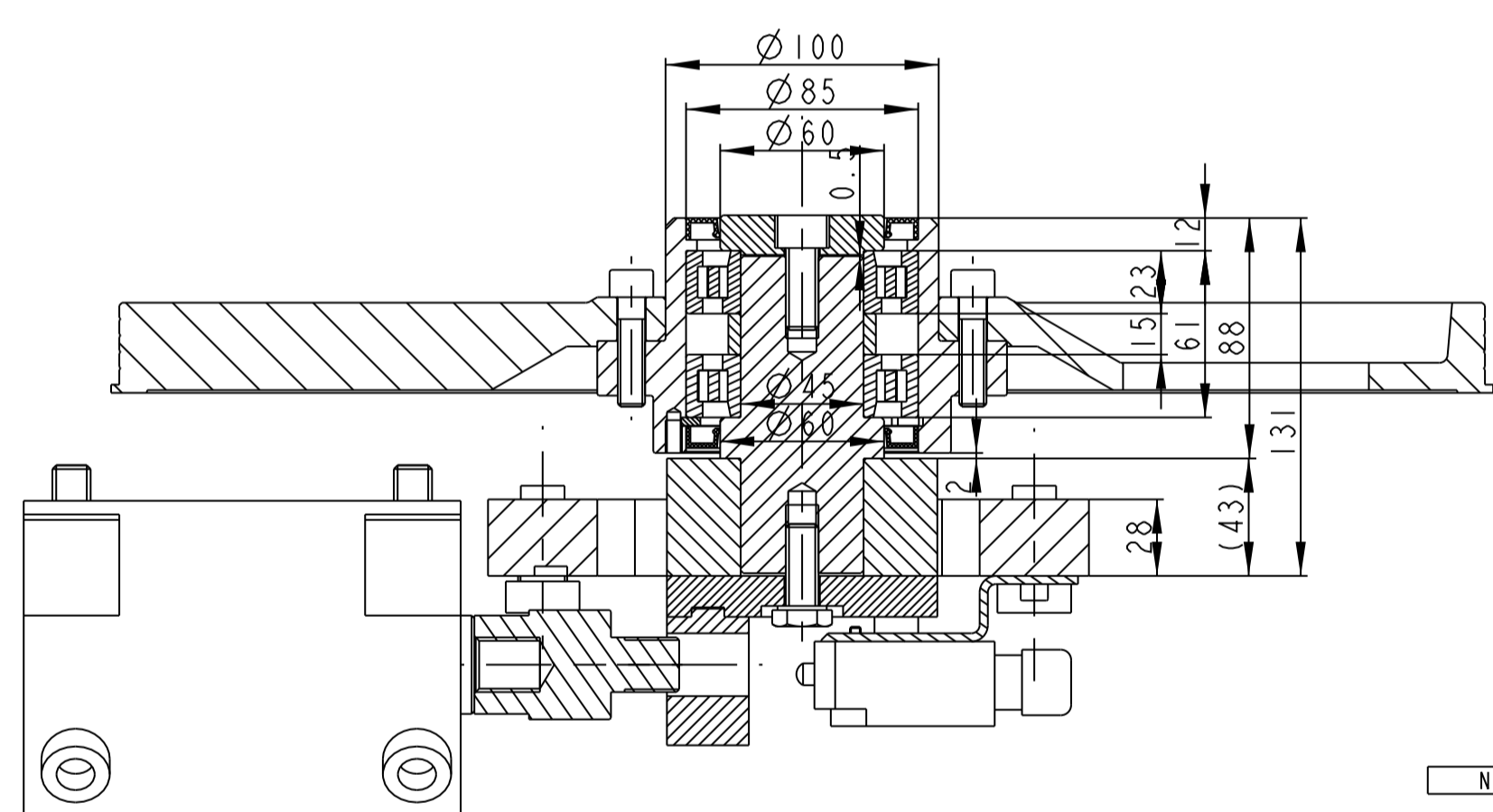
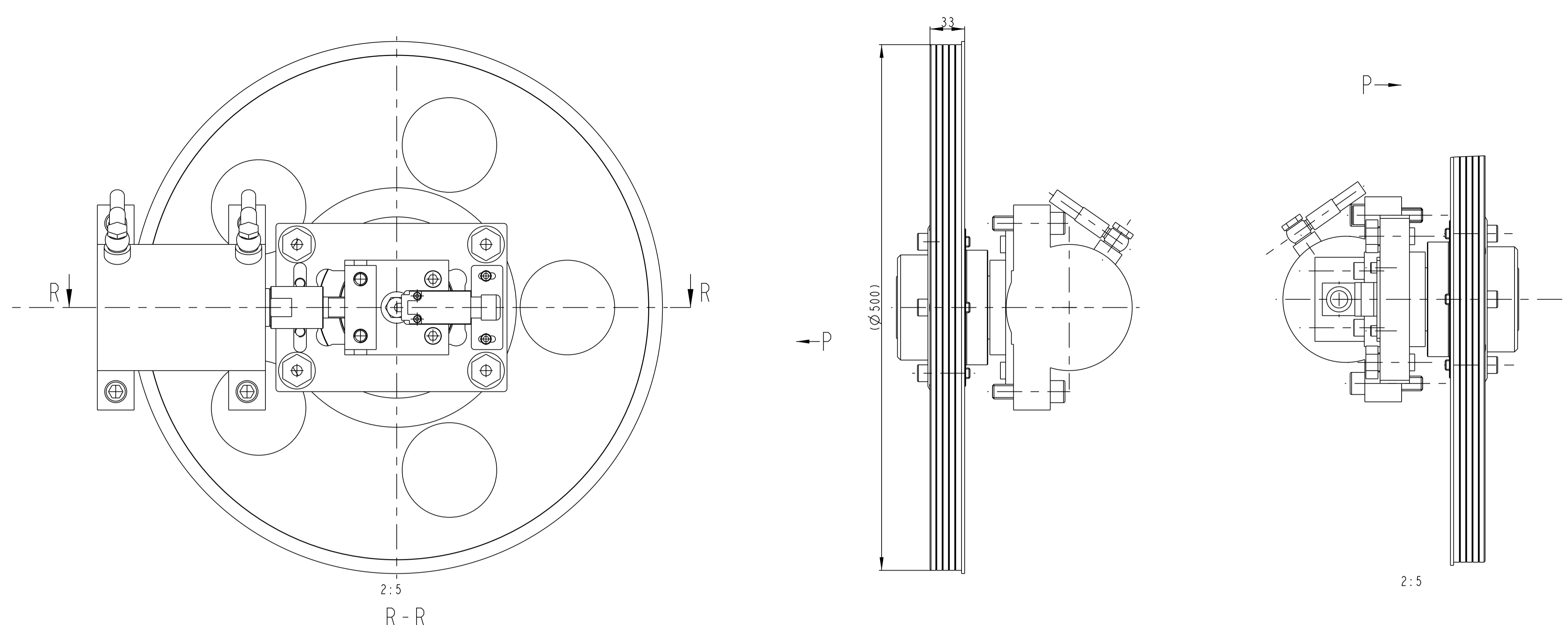
C

D







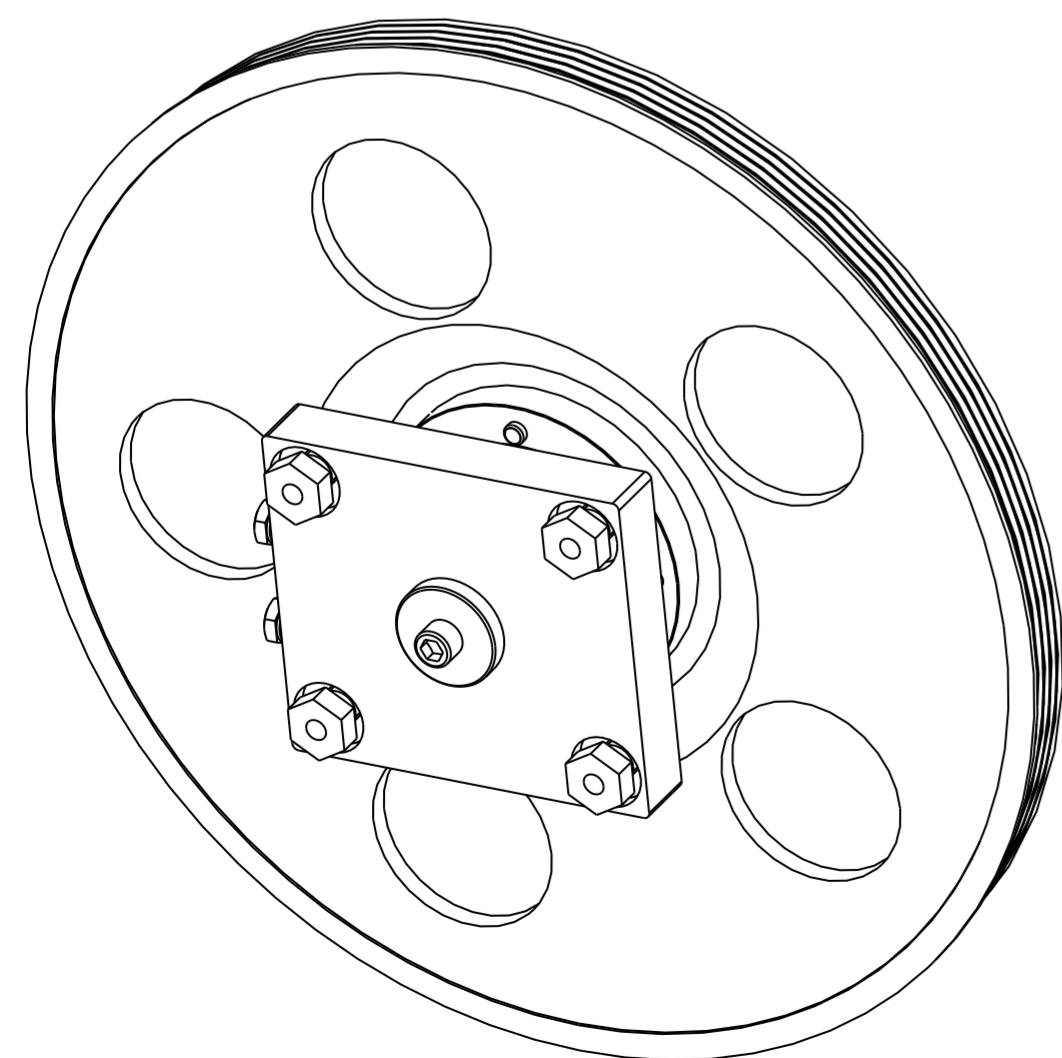
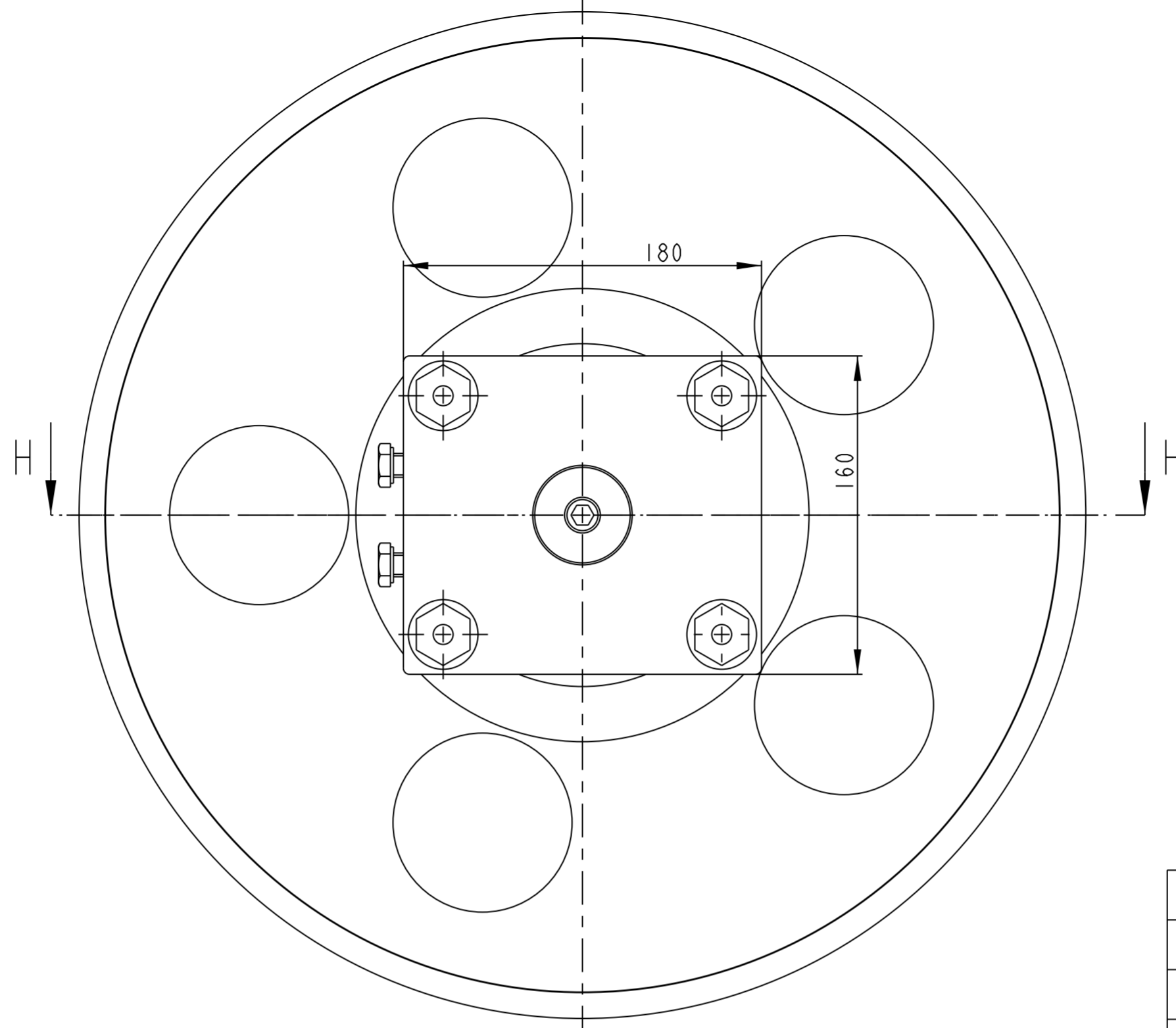
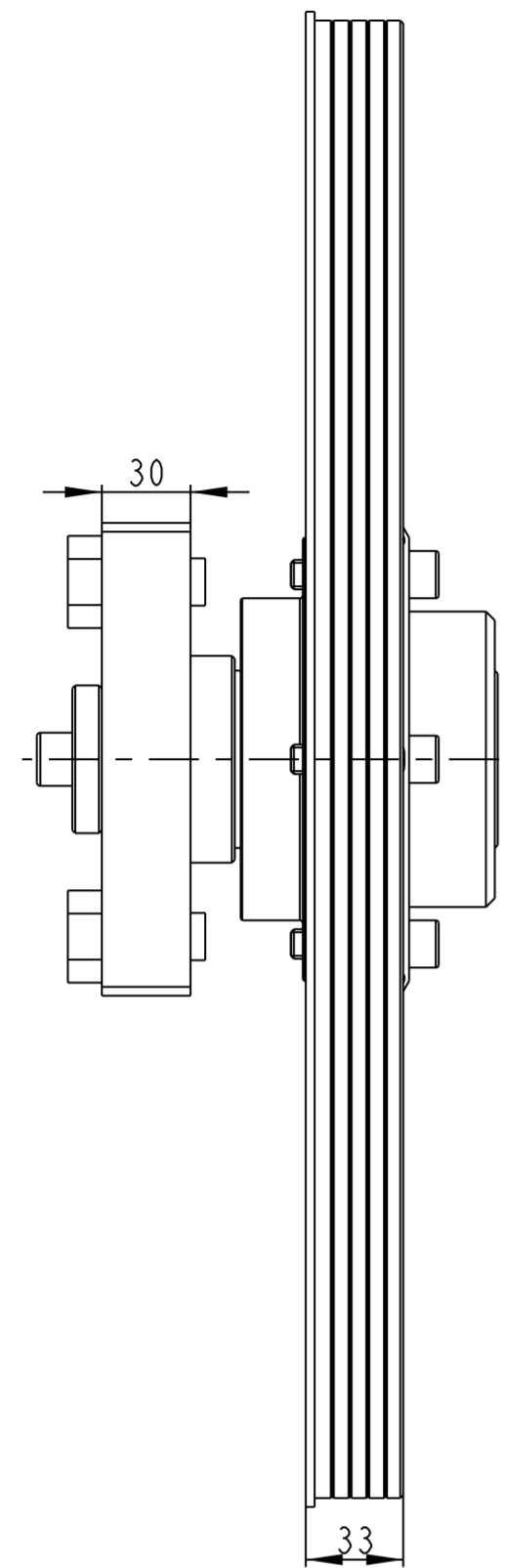


26	MIKROSPINAC-P1ZZ-FR501			0.000	044.000.003	1
25	KONCOVKA-HADICE-M14X1CS-OKO			0.088	NAKUP	2
24	FAG-NJ2209EC LOZISKO FAG-NU2209E				NAKUP	2
23	DIN961_M18X1_5X35_UPR DIN961_M18x1,5 x 35			0.096	350.331.008	4
22	DIN912_M6X10 SROUB M6 x 10				NAKUP	2
21	DIN912_M4X30 SROUB M4 x 30				NAKUP	2
20	DIN912_M12X30 SROUB M12 x 30			0.046	NAKUP	1
19	DIN912_M10X40 SROUB M10 x 40			0.038	NAKUP	4
18	DIN912_M10X30 SROUB M10 x 30			0.032	NAKUP	2
17	DIN_933_01_M12X30 SROUB M12 x 30					1
16	DIN_912_01_M14X55 SROUB M14 x 55				NAKUP	3
15	DIN_912_01_M12X55 SROUB M12 x 55				NAKUP	1
14	CSN_029401_G_01_60_85_8 G 60-85-8				NAKUP	2
13	CSN_022931_B5 POJISTNY KROUZEK 85				NAKUP	1
12	600-OKO-KULISY-2 PLO 60x30	11373	0.707		601.333.014	1
11	600-NAP-HV-PRODL KR 40	11373	0.498		601.333.011	1
10	600-HYDR-DRZ-MIKROSP P 3	11373	0.113		601.333.009	1
9	500-HV-NAP_100X36X50		13.240		7100-53-001	1
8	350-KLADKA-500-NAP ODLITEK 380 UNIF	GG20	16.500		350.330.014_A	1
7	350-41-UCHYT-KULISY PLO 90x20 (100x20)		14.220	0.931	350.333.004	1
6	350-41-NAP-VICKO K D80	425510-1	9411.373	0.274	350.333.005	1
5	350-41-NAP-NABOJ K D=155 (160)	11.600 (14.220)		3.213	350.333.012	1
4	350-41-NAP-KULISA P 45 (PLO 90x45)		14.220	1.956	350.333.002	1
3	350-41-NAP-DESKA P 30 (PLO 160x30)		14.220	5.225	350.333.003	1
2	350-41-NAP-CEP K 65		11.600	1.544	350.333.006	1
1	350-41-DISTANC-1 TR BEZESVA D=54, t=5			0.082	350.333.015	1

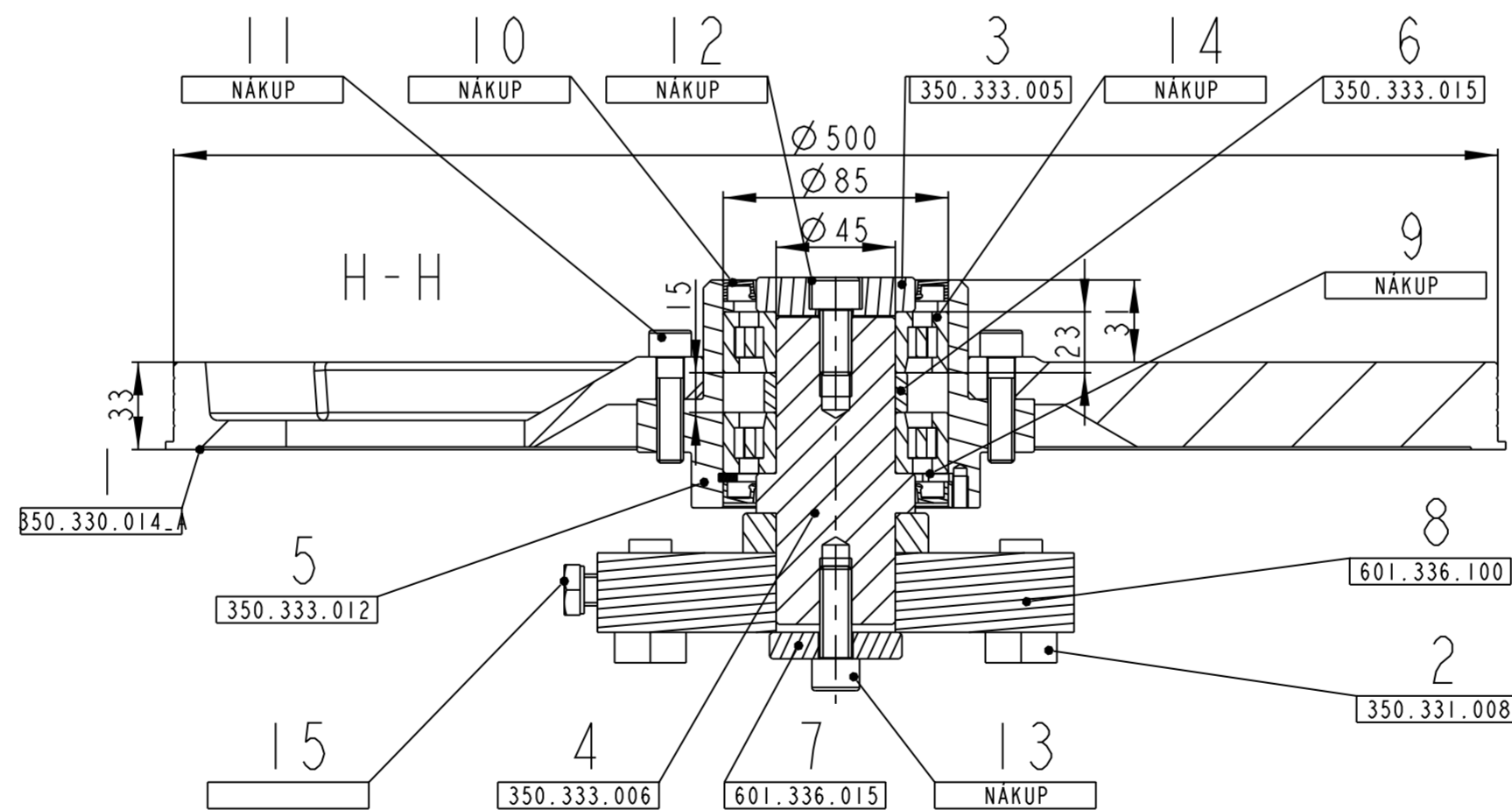
Pos.	Název - rozměr	Polotovár	Mat. konečný	Podp.	C.hmot.	Tridění	Císlo výkresu	Počet kusů
	d1							
	c1							
	b1							
	a1							
								46.590 kg
Změna		Datum	Ides	Podpis				
Měř. 5	12	y						
Název	600-3W-NAP-HYDRAULICKE							
Typ	600-3W							
Číslo výkresu	601.331.000							
Norma	2.4.2009							

PEVNOSTNÍ SROUBY  
12.9



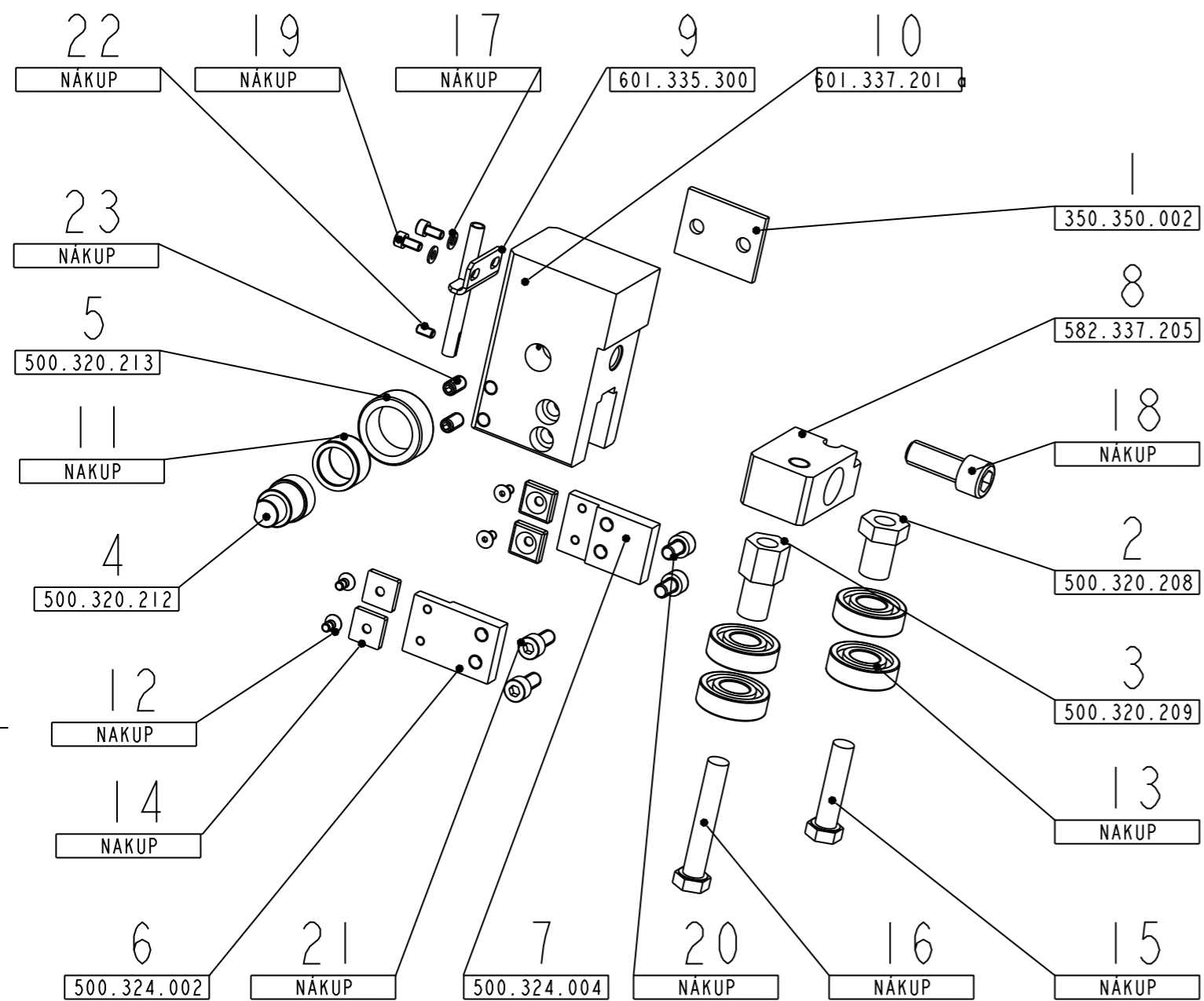


3:10



15	DIN_933_01_M12X45 SROUB M12 x 45									2
14	FAG_NJ2209EC LOZISKO FAG_NU2209E								NÁKUP	2
13	DIN_912_01_M12X35 SROUB M12 x 35								NÁKUP	1
12	DIN_912_01_M12X25 SROUB M12 x 25								NÁKUP	1
11	DIN_912_01_M10X40 SROUB M10 x 40								NÁKUP	4
10	CSN_029401_G_01_60_85_8 G 60-85-8								NÁKUP	2
9	CSN_022931_85 POJISTNY KROUZEK 85								NÁKUP	1
8	600-3W-CEP-SVAR					6.248			601.336.100	1
7	600-3W-PODL-2 KRHL D50	425510-1	9411 373	1	0.143				601.336.015	1
6	350-41-DISTANC-1 TR BEZESVA D=54, t=5				0.082				350.333.015	1
5	350-41-NAP-NABOJ K D=155 ( 160 )	11 600 ( 14 220 )		1	3.213				350.333.012	1
4	350-41-NAP-CEP K 65			11 600	1.544				350.333.006	1
3	350-41-NAP-VICKO K D80	425510-1	9411 373	1	0.274				350.333.005	1
2	DIN961_M18X1_5X35_UPR DIN961_M18x1,5 x 35				0.096				350.331.008	4
1	350-KLADKA-500-NAP ODLITEK 380 UNIF					16.500			350.330.014_A	1
Pos.	Název - rozměr	Polotovar	Mat. konečný	T.odp.	Č.hmot.	Tridění	Číslo výkresu	Počet kusů		

				d)	PROMĚTÁNÍ			Materiál		Tr.pr.
				c)				Polotovar		
				b)				Celk. hmotnost		29.718 kg
				a)						
Změna	Datum	Index	Podpis							
Měřítka	Poznámka	Navrhl	Ing.URBANEK							
2:5		Kreslil	Ing.GONDA							
		Přezkoušel								
Kod		Technolog								
Č. sestavy		Normalizace								
Starý výkres		Schválil								
Nový výkres		Datum	02.04.2009							
							<b>600-3W-KLADKA-3-KOMPLET</b>			
							Typ 600-3W			
							Číslo výkresu 601.336.000			
							List 1/1			



21	DIN912_M8X18 SROUB M8 x 18			0.015		NAKUP	2
20	DIN912_M8X14 SROUB M8 x 14			0.013		NAKUP	2
19	DIN_912_01_M5X10 SROUB M5 x 10					NAKUP	2
18	DIN_912_01_M14X35 SROUB M14 x 35					NAKUP	1
17	DIN_125_01_5 PODLOZKA 5					NAKUP	2
16	CSN_021101_M12X70_A SROUB M12 x 70			0.276		NAKUP	1
15	CSN_021101_M12X50_A SROUB M12 x 50			0.276		NAKUP	1
14	VOD-VID-765000HF10		HF 10	0.011		NAKUP	4
13	LOZISKO_6203	CSN_024630		0.052		NAKUP	4
12	DIN7991A_M5X10 SROUB M5 x 10			0.003		NAKUP	4
11	1200-VOD-RSTO17-KLEC ----	----	----	0.033	----	NAKUP	1
10	600-3W-41-VOD-FIX-TELO PLOHL 70x55		11373	2.201		601.337.201 a	1
9	600-VODITKO-PRIVOD-EMULZE			0.032		601.335.300	1
8	582-3W-41-VOD-HNA-KOSTKA PLOHL 40x30		11373	0.502		582.337.205	1
7	500-41-VOD-MEZIKUS-FIX-2 PLOHL 35x10		11373	0.128		500.324.004	1
6	500-41-VOD-MEZIKUS-FIX-1 PLOHL 35x10		11373	0.128		500.324.002	1
5	1200-VOD-RSTO17-KROUZEK D45	----	14 220	0.075	----	500.320.213	1
4	1200-VOD-CEP-PAS D 30	426510	14 220	0.106	----	500.320.212	1
3	500-VOD-EXCENTR-VELKY			0.072		500.320.209	1
2	500-VOD-EXCENTR-MALY 6HRHL 24		11373	0.049		500.320.208	1
1	350-HRI-RAM-VOD-TRMEN P 4		11 373	0.060		350.350.002	1

23	DIN913_M8X15 SROUB M8 x 15			0.006		NAKUP	2
22	DIN913_M5X10 SROUB M5 x 10			0.002		NAKUP	1

Pos.	Název - rozměr	Polotovary	Mat. konečný	T.odp.	Č.hmot.	Tridení	Číslo výkresu	Počet kusů
		PROMÍTÁNÍ		Material		Tr .pr. m		
				Polotovary		Celk. hmotnost		3.924 kg
		Změna		Datum	Index	Podpis		
Měřítko	Poznámka	Navrhl						
3:10		Kreslil		Ing.URBANEK				
		Přezkoušel						
Kod		Technolog						
Č. sestavy		Normalizace						
Starý výkres		Schválil						
Nový výkres		Datum		2.4.2009				

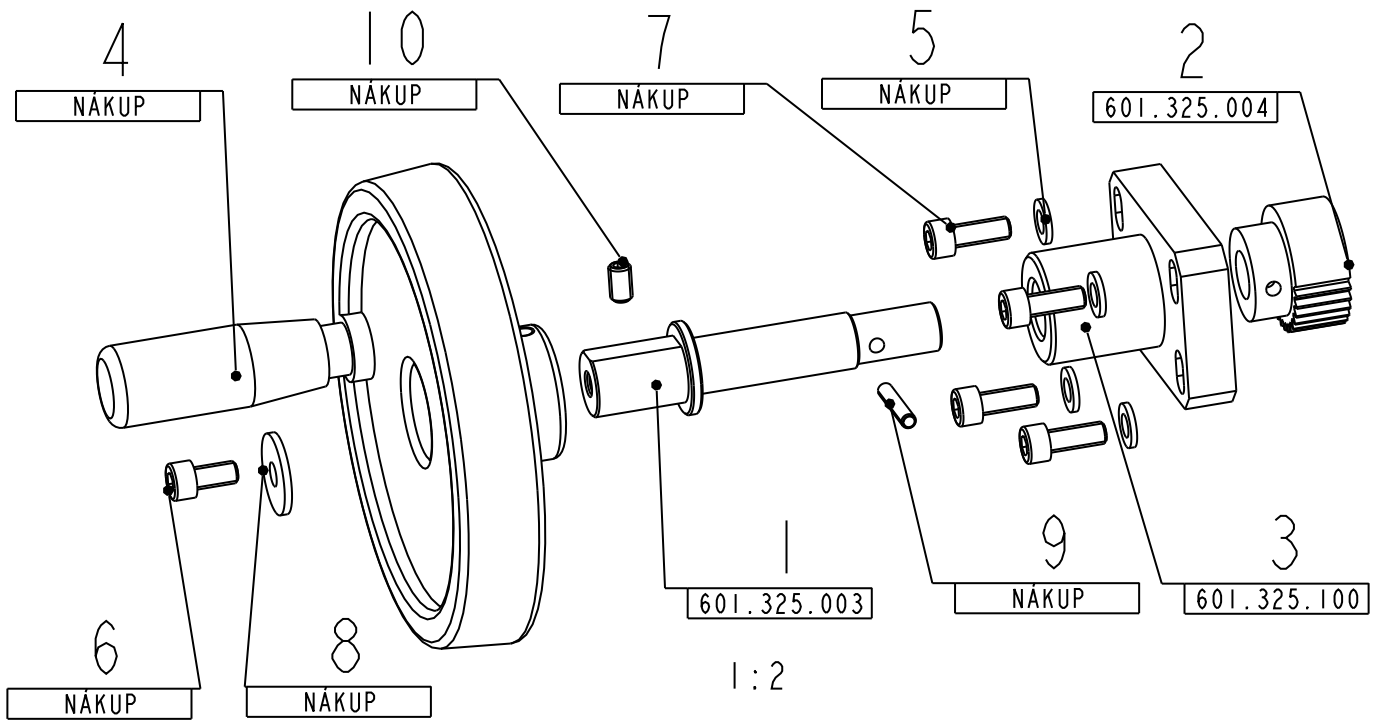
**600-3W-VOD-41-FIX-KOMPL**

Typ 600-3W

Čís. výkresu **601.337.200**

List 1/1



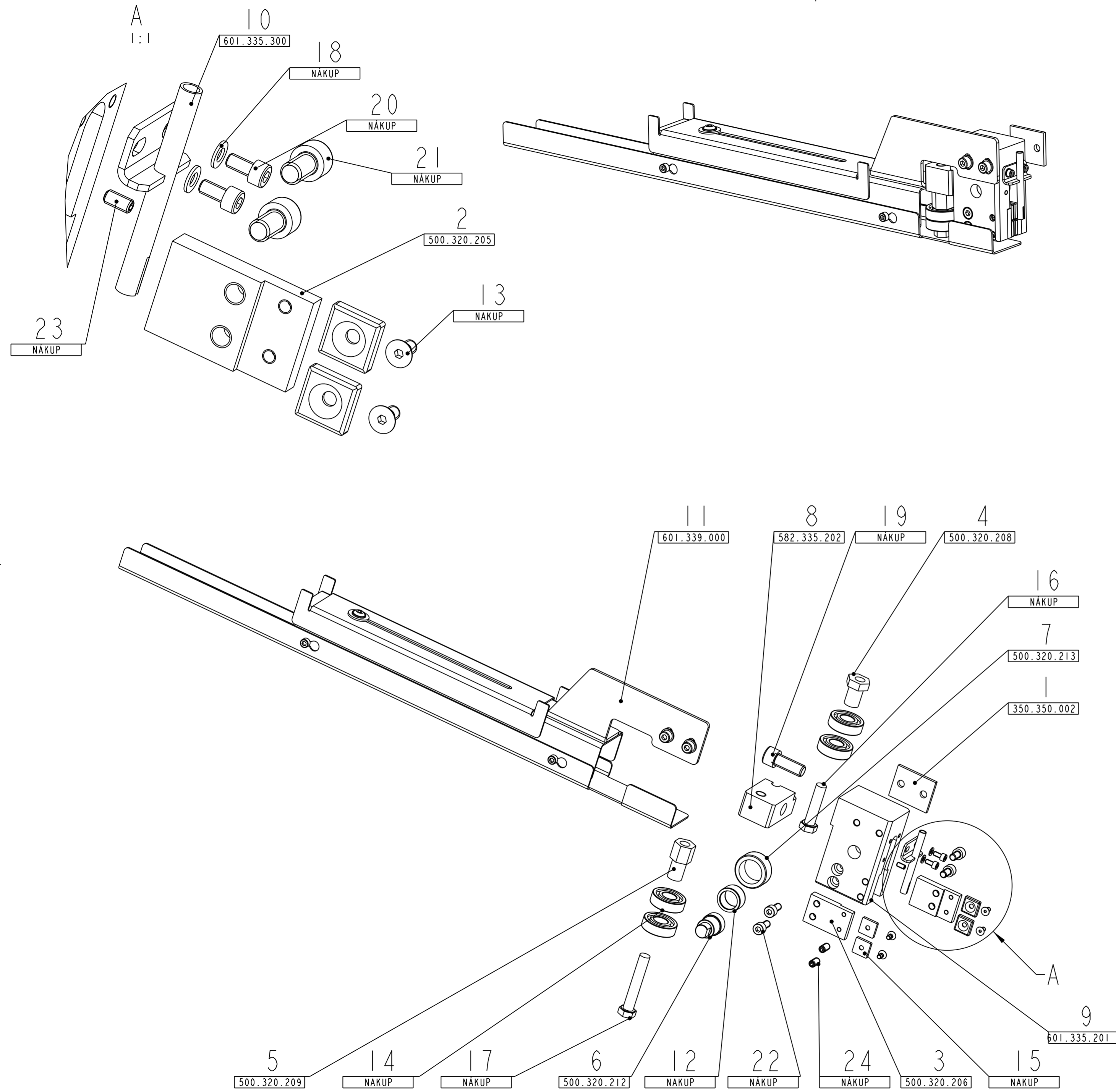


10	DIN913_M6X10 SROUB M6 x 10		45H	0.002		NÁKUP	1
9	DIN7346_4X24 KOLIK 4X24			0.001		NÁKUP	1
8	DIN440-R_6 VELKOPLOSNA PODLOZKA 6			0.006		NÁKUP	1
7	DIN_912_01_M6X16 SROUB M6 x 16					NÁKUP	4
6	DIN_912_01_M6X12 SROUB M6 x 12					NÁKUP	1
5	DIN_125_6 PODLOZKA 6,4					NÁKUP	4
4	100-KLICKA			0.296		NÁKUP	1
3	600-3W-ULOZ-KLICKY-OBRAZENI			0.397		601.325.100	1
2	600-PASTOREK-OKI032 D34 - 25 (NAKUPOVANY DIL)			0.113	----	601.325.004	1
1	600-3W-ULOZ-KLICKY-CEP KHL d25		11373	0.143		601.325.003	1

Pos.	Název - rozmer	Polotovár	Mat. konečný	T.odp.	C.hmot.	Tridení	Císlo výkresu	Pocet kusu
------	----------------	-----------	--------------	--------	---------	---------	---------------	------------

	d)	PROMÍTÁNÍ			Materiál	Tr .pr. m
	c)				Polotovár	
	b)				Celk. hmotnost	
	a)					

Zmena	Datum	Index	Podpis				
Meritko	Poznámka	Navrhl		Název			
		Kreslil	Ing. URBANEK	600-3W-ULOZ-KLICKY-VOD			
		Prezkoušel		Typ			
TOLEROVÁNÍ ISO 8015	Technolog			600-3W			
ISO 2768 - mK	Normalizace			Cís. výkresu			
Starý výkres	Schválil			601.325.000			
Nový výkres	Datum	20.10.2009		List 2/2			



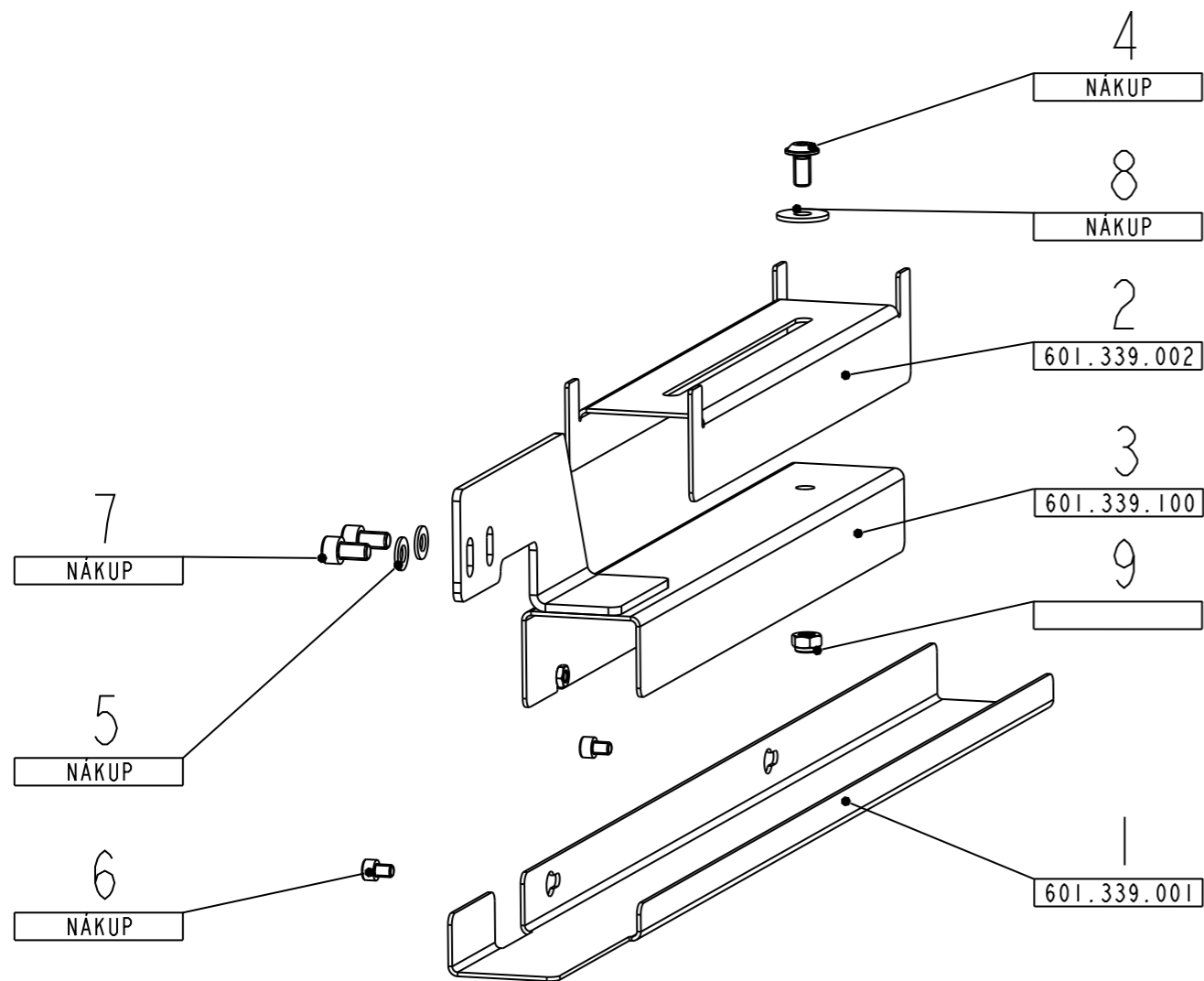
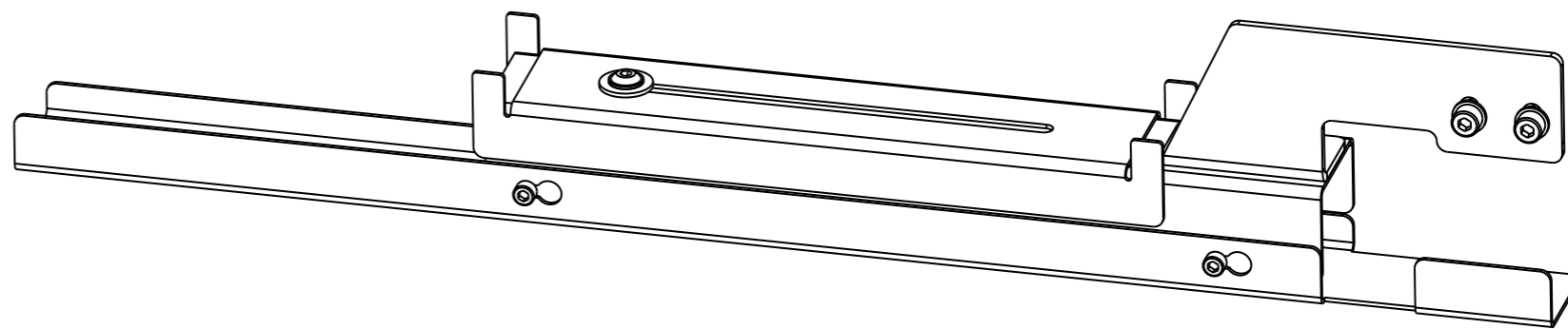
Pos.	Název - rozmer	Polotovar	Mat. konečný	T.odp.	C.hmot.	Tridení	Cisto výkresu	Pocet kusů
24	DIN913_M8X15 SROUB M8 x 15				0.006		NAKUP	2
23	DIN913_M5X10 SROUB M5 x 10				0.002		NAKUP	1
22	DIN912_M8X18 SROUB M8 x 18				0.015		NAKUP	2
21	DIN912_M8X14 SROUB M8 x 14				0.013		NAKUP	2
20	DIN_912_01_M5X10 SROUB M5 x 10						NAKUP	2
19	DIN_912_01_M14X35 SROUB M14 x 35						NAKUP	1
18	DIN_125_01_5 PODLOZKA 5						NAKUP	2
17	CSN_021101_M12X70_A SROUB M12 x 70				0.276		NAKUP	1
16	CSN_021101_M12X50_A SROUB M12 x 50				0.276		NAKUP	1
15	VOD-VID-765000HF10		HF 10		0.011		NAKUP	4
14	LOZISKO_6203	CSN_024630			0.052		NAKUP	4
13	DIN7991A_M5X10 SROUB M5 x 10				0.003		NAKUP	4
12	I200-VOD-RSTO17-KLEC	----	----	----	0.033	----	NAKUP	1
11	600-3W-VOD-POS-KRYT-I				1.922		601.339.000	1
10	600-VODITKO-PRIVOD-EMULZE				0.032		601.335.300	1
9	600-3W-41-VOD-POS-TELO PLOHL 70x55		11373		2.193		601.335.201	1
8	582-3W-VOD-KOSTKA-LOZISEK PLOHL 40x30		11373		0.498		582.335.202	1
7	I200-VOD-RSTO17-KROUZEK D45	----	14 220	----	0.075	----	500.320.213	1
6	I200-VOD-CEP-PAS D 30	426510	14 220	1	0.106	----	500.320.212	1
5	500-VOD-EXCENTR-VELKY				0.072		500.320.209	1
4	500-VOD-EXCENTR-MALY 6HRHL 24		11373		0.049		500.320.208	1
3	500-41-VOD-MEZIKUS-POS-1 PLOHL 35x10		11373		0.128		500.320.206	1
2	500-41-VOD-MEZIKUS-POS-2 PLOHL 35x10		11373		0.128		500.320.205	1
1	350-HR1-RAM-VOD-TRMEN P 4		11 373		0.060		350.350.002	1

PROMÍTÁNÍ		Material	
a)	b)	Polotovar	Tr.pr.m
NOVY KRYT-I	17.2.10	a) ING.PLSEK	
Zmena	Datum	Index	Podpis
3:10			Ing.URBANER
Kod	Technolog	Typ	600-3W
C. sestavy	Normalizace	Cis. výkresu	601.335.200.a
Starý výkres	Schválil		
Nový výkres	Datum	02.04.2009	



600-3W-VOD-41-POS-KOMPL

601.335.200.a



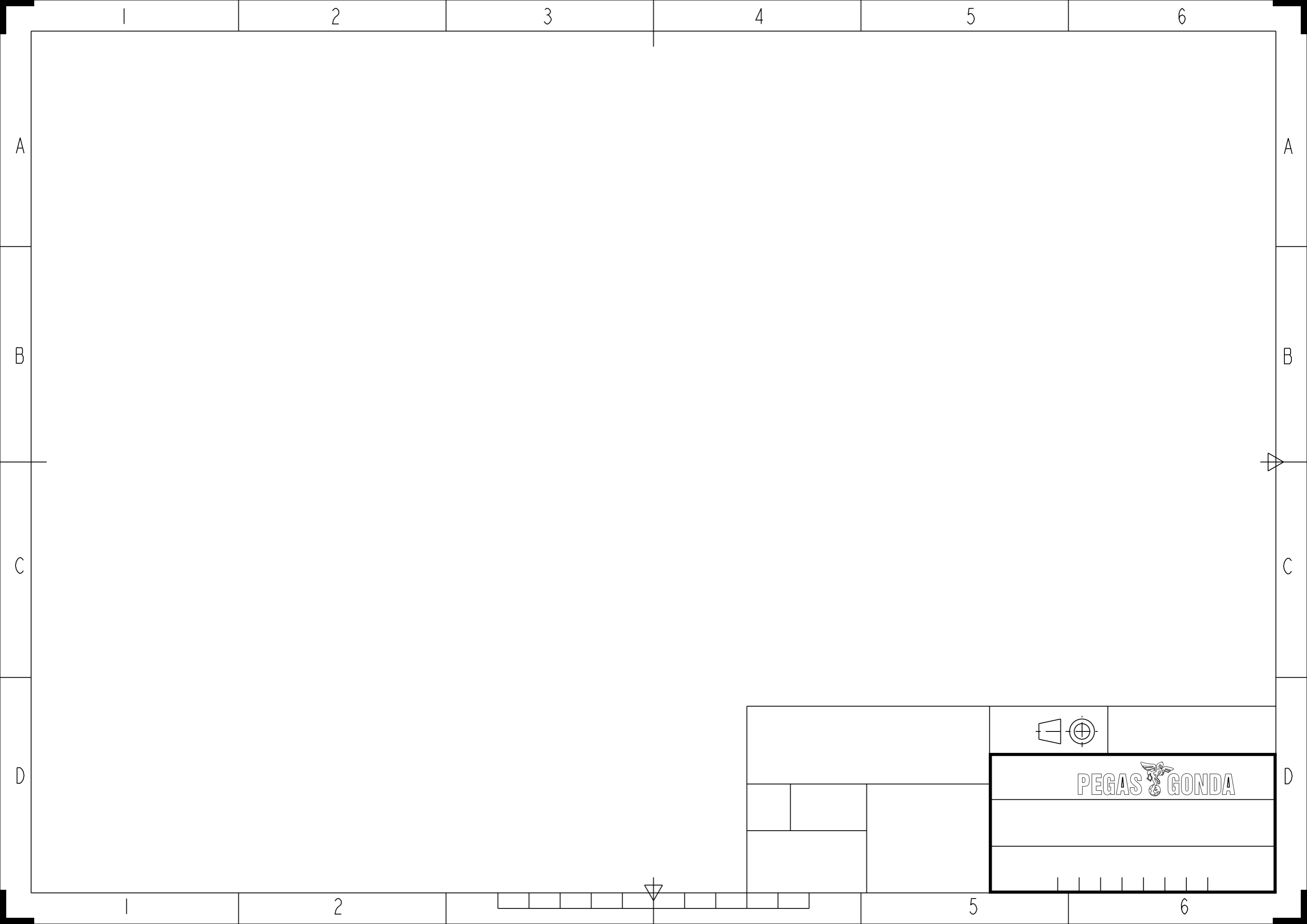
KRYT POUZE NA PILU S "PRODLOUZENYM" RAMENEM (OD PILY c.4)

9	DIN_985_01_M8 MATICE M8								1
8	DIN_9021_01_8_4 PODLOZKA 8,4							NÁKUP	1
7	DIN_912_01_M8X14 SROUB M8 x 14							NÁKUP	2
6	DIN_912_01_M6X8 SROUB M6 x 8							NÁKUP	2
5	DIN_125_01_8 PODLOZKA 8							NÁKUP	2
4	BN_11252_01_M8X16 SROUB M8 x 16							NÁKUP	1
3	600-3W-VOD-POS-KRYT-1-SVAR				1.306			601.339.100	1
2	600-3W-VOD-POS-KRYT-1-PL1 P2			11373	0.606			601.339.002	1
1	600-3W-VOD-POS-KRYT-1-PL6 P2			11373	1.112			601.339.001	1

Pos.	Název - rozmer	Polotovár	Mat. konečný	T.odp.	C.hmot.	Tridení	Císlo výkresu	Pocet kusu
------	----------------	-----------	--------------	--------	---------	---------	---------------	------------

	d)		PROMÍTÁNÍ	Materiál	Tr .pr. m
	c)			Polotovár	
	b)			Celk. hmotnost	1.922 kg
	a)				

Zmena	Datum	Index	Podpis	<p><b>600-3W-VOD-POS-KRYT-1</b> 600-3W CAMEL 601.339.000</p>
Meritko	Poznámka	Navrh	Název	
3:10		Kreslil	Ing. Plsek	
		Prezkoušel		
Kod		Technolog	Typ	
C. sestavy		Normalizace	Cis. výkresu	
Starý výkres		Schválil		
Nový výkres		Datum	17.02.2010	List 1/1



1

2

3

4

5

6

A

A

B

B

C

C

D

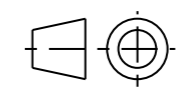
D

1

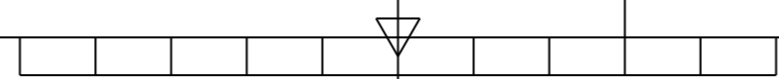
2

5

6



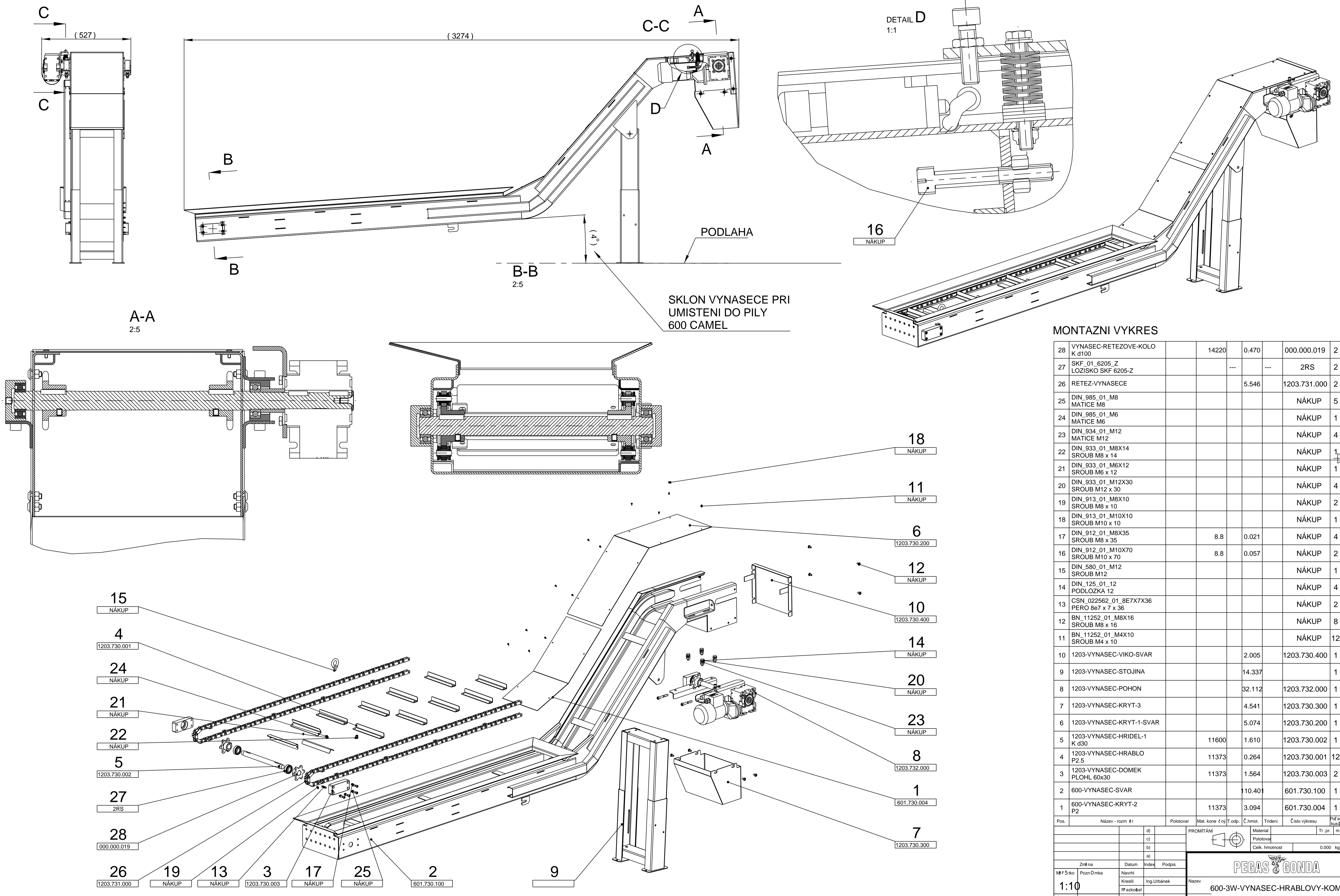
PEGAS GONDA



1 2 3 4 5 6 7 8 9 10 11 12

A  
B  
C  
D  
E  
F  
G  
H

A  
B  
C  
D  
E  
F  
G  
H



**MONTAZNI VYKRES**

Pos.	Název - rozměr	Mat. konečn.	Č.hmot.	Trídění	Číslo výkresu	Počet kusů
28	VYNASEC-RETEZOVE-KOLO K d100	14220	0.470	000.000.019	2	
27	SKF_01_6205_Z LOZISKO SKF 6205-Z	---	---	2RS	2	
26	RETEZ-VYNASECE		5.546	1203.731.000	2	
25	DIN_985_01_M8 MATICE M8			NÁKUP	5	
24	DIN_985_01_M6 MATICE M6			NÁKUP	1	
23	DIN_934_01_M12 MATICE M12			NÁKUP	4	
22	DIN_933_01_M8X14 SROUB M8 x 14			NÁKUP	1	
21	DIN_933_01_M6X12 SROUB M6 x 12			NÁKUP	1	
20	DIN_933_01_M12X30 SROUB M12 x 30			NÁKUP	4	
19	DIN_913_01_M8X10 SROUB M8 x 10			NÁKUP	2	
18	DIN_913_01_M10X10 SROUB M10 x 10			NÁKUP	1	
17	DIN_912_01_M8X35 SROUB M8 x 35	8.8	0.021	NÁKUP	4	
16	DIN_912_01_M10X70 SROUB M10 x 70	8.8	0.057	NÁKUP	2	
15	DIN_580_01_M12 SROUB M12			NÁKUP	1	
14	DIN_125_01_12 PODLOZKA 12			NÁKUP	4	
13	CSN_022562_01_8E7X7X36 PERO 8e7 x 7 x 36			NÁKUP	2	
12	BN_11252_01_M8X16 SROUB M8 x 16			NÁKUP	8	
11	BN_11252_01_M4X10 SROUB M4 x 10			NÁKUP	12	
10	1203-VYNASEC-VIKO-SVAR	2.005	1203.730.400		1	
9	1203-VYNASEC-STOJINA	14.337			1	
8	1203-VYNASEC-POHON	32.112	1203.732.000		1	
7	1203-VYNASEC-KRYT-3	4.541	1203.730.300		1	
6	1203-VYNASEC-KRYT-1-SVAR	5.074	1203.730.200		1	
5	1203-VYNASEC-HRIDEL-1 K d30	11600	1.610	1203.730.002	1	
4	1203-VYNASEC-HRABLO P2,5	11373	0.264	1203.730.001	12	
3	1203-VYNASEC-DOMEK PLOHL 60x30	11373	1.564	1203.730.003	2	
2	600-VYNASEC-SVAR	110.401	601.730.100		1	
1	600-VYNASEC-KRYT-2 P2	11373	3.094	601.730.004	1	

Změna		Datum		Index		Podpis	
Mříš. číslo	Pozn. č. kresla	Návrh	Kreslil	Ing. Urbánek	Název	600-3W-VYNASEC-HRABLOVY-KOMPLET	
Kod	Č. sestavy	Normalizace	Schválil	Typ	600-3W		
Starý výkres	Nový výkres	Datum	30.01.2009	Číslo výkresu	601.730.000		Tr. pr. m
PROMÍTÁNÍ				Materiál		Tr. pr. m	
				Polotovár		0,000 kg	
				Celk. hmotnost		0,000 kg	
List 1 / 1							

1 2 3 4 5 8 9 10 11 12