

Preprava a inštalácia

Zistenie škôd spôsobených prepravou

Stroj je najskôr potrebné prekontrolovať, či sa nevyskytli možné viditeľné poškodenia, spôsobené prepravou stroja, ktoré sa ihneď musia hlásiť poisťovni.

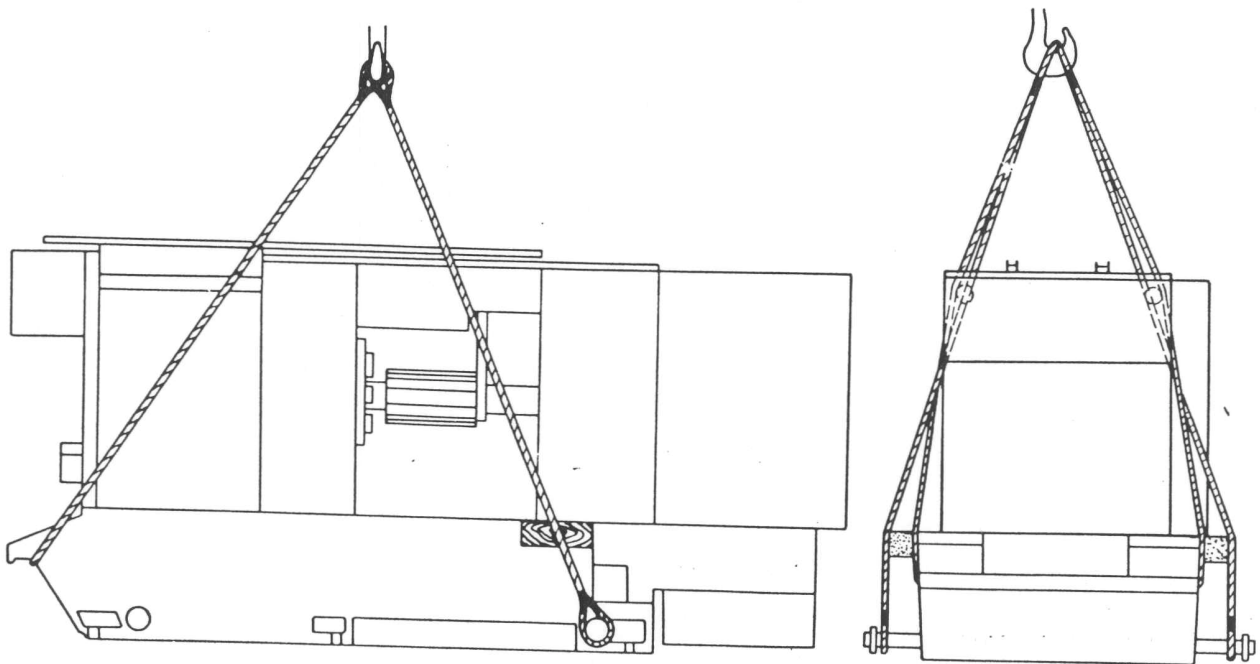
Preprava zákazníkom

Na prepravu pomocou žeriavu sa použijú laná. Na koncoch lôžka stroja sú otvory, aby sa stroj mohol tyčami na zemi posúvať. Pri určení miesta vo výrobnom podniku je potrebné pri automatoch na tyčový materiál nechať dostatok miesta na zavedenie tyčí a na dopravu je potrebné brať tiež zreteľ.

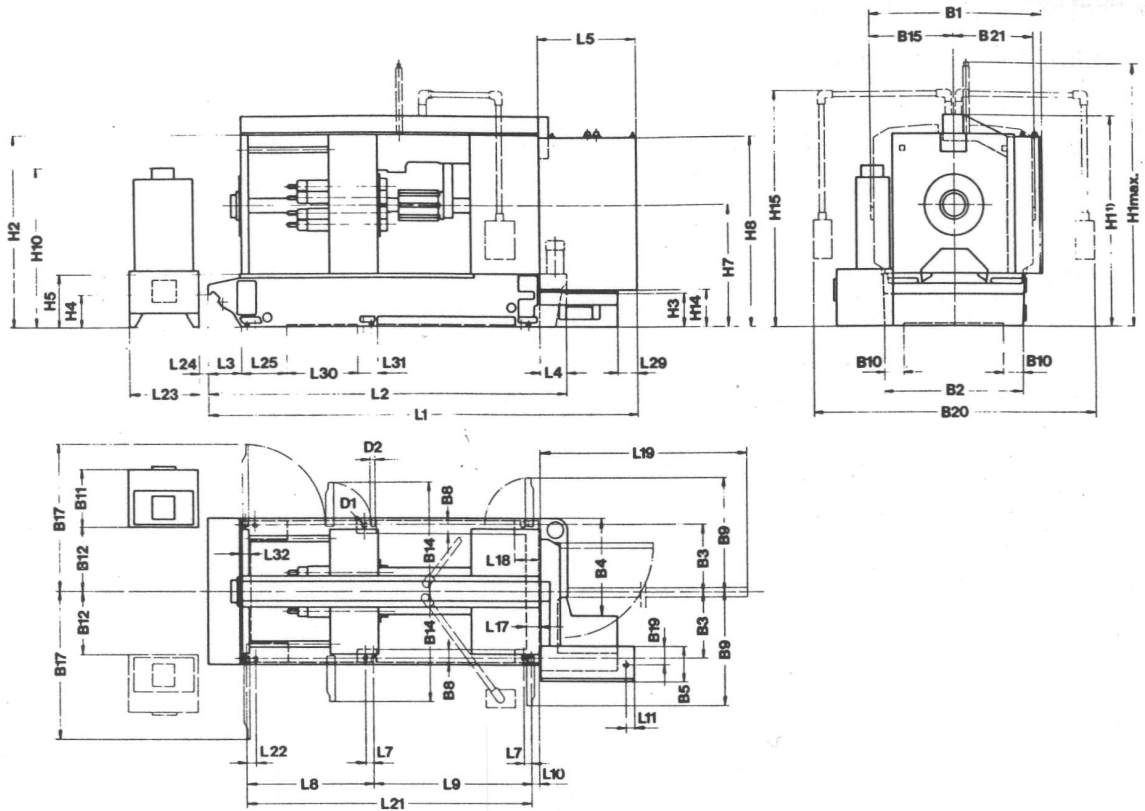
Hmotnosti: (kg) bez vedenia tyčí a bez nástrojového vybavenia

SF 26	SF 32	SF 42	SF 51	SF 67	SF 81	SF 100 L	SFH 130	SFH 160	SFH 200
6350	7800	9450	9550	14000	14150	14800	6200	9200	13700

Obr. 2: Usporiadanie nosných lán pri preprave stroja pomocou žeriavu

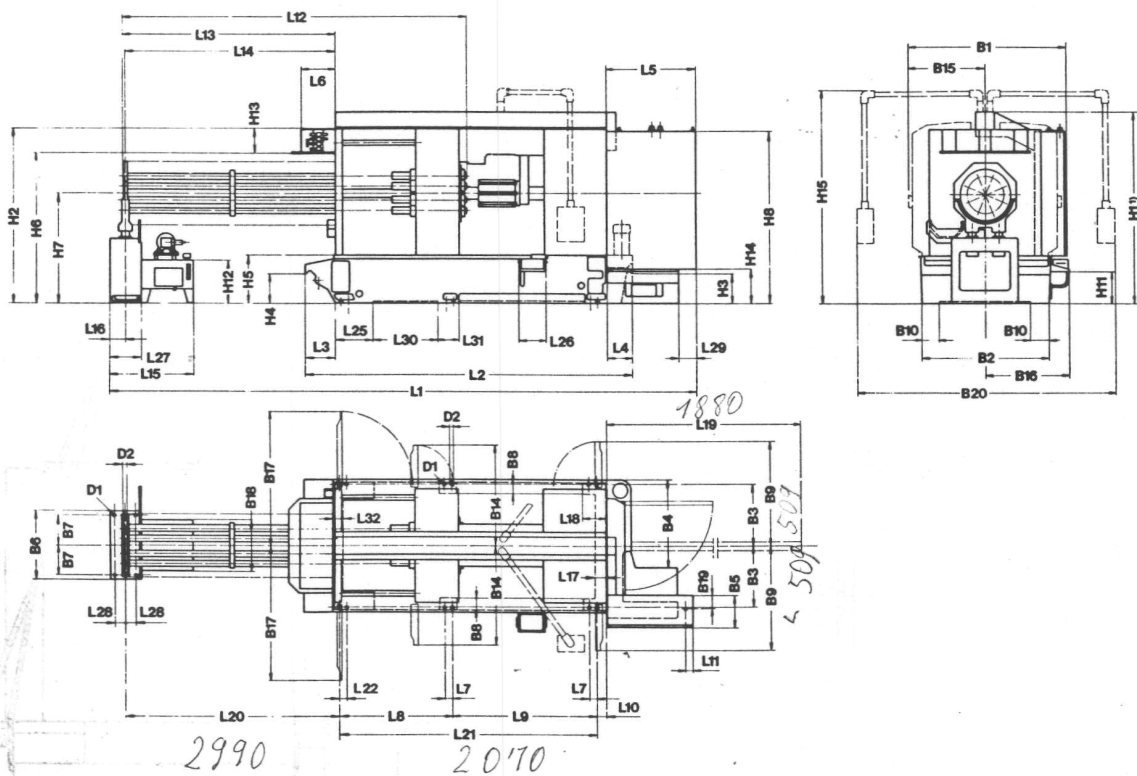


Konstruktion'rosmerz
Aufstellmaße



Instal.plan steno-automas
Abb. 3, Aufstellplan Futterautomaten

2566



Instal.plan - typove'automat
Abb. 4, Aufstellplan Stangenautomaten

2565